



### 主要信息

产品系列	OsiSense XC
系列号	标准型
产品类型	限位开关
产品短名	XCMD
传感器设计	微型
本体类型	固定式
操纵头类型	万向头
材料	金属
本体材料	Zamak
头部材料	Zamak
固定模式	由本体
操作头运动	万向
操作头类型	弹簧返回猫须式
方法类型	万向运动
极数	2
触点类型	1 NC + 1 NO
触点动作	瞬动

### 补充信息

开关触发	任意移动部件
电气连接	可拆卸电缆连接器
电缆长度	1 m
电缆构成	5 x 0.75 mm <sup>2</sup>
导线绝缘材料	PvR
触线绝缘形式	Zb
强制打开	无
最小跳闸力	0.1 N
最大操动速度	1 m/s
触线规定牌号	B300, AC-15 (U <sub>e</sub> = 240 V, I <sub>e</sub> = 1.5 A) 符合 EN/IEC 60947-5-1 附录 A

额定绝缘电压 [Ui]	300 V 污染等级 3 符合 CSA C22.2 No 14 300 V 污染等级 3 符合 UL 508 400 V 污染等级 3 符合 IEC 60947-5-1
接线端子间的阻抗	<= 25 MΩ 符合 IEC 60255-7 安全等级3
额定冲击耐受电压 [Uimp]	4 kV 符合 IEC 60664 4 kV 符合 IEC 60947-1
短路保护	6 A 由 gG 熔断器 熔断器
电气寿命	5000000 次, DC-13, 120 V, 1 W, 工作额定值: <= 60 次/分钟, 负载系数: 0.5 符合 IEC 60947-5-1 附录 C 5000000 次, DC-13, 24 V, 3 W, 工作额定值: <= 60 次/分钟, 负载系数: 0.5 符合 IEC 60947-5-1 附录 C 5000000 次, DC-13, 48 V, 2 W, 工作额定值: <= 60 次/分钟, 负载系数: 0.5 符合 IEC 60947-5-1 附录 C
机械寿命	5000000 次
宽度	30 mm
高度	50 mm
深度	16 mm
产品重量	0.18 kg

## 环境

抗冲击	25 gn (持续时间 = 18 ms) 符合 IEC 60068-2-27
抗振动	5 gn (f = 10...500 Hz) 符合 IEC 60068-2-6
IP 保护等级	IP68 符合 IEC 60529 IP66 符合 IEC 60529 IP67 符合 IEC 60529
IK 保护等级	IK06 符合 EN 50102
过电压种类	Class I 符合 NF C 20-030 Class I 符合 IEC 61140
运行温度	-25...70 °C
贮存环境温度	-40...70 °C
保护处理	TC
产品认证	CCC CSA UL
符合标准	EN/IEC 60204-1 EN/IEC 60947-5-1 UL 508 CSA C22.2 No 14

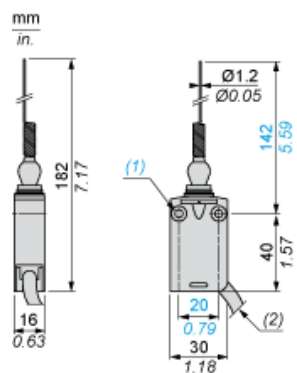
## 可持续性

产品类型	绿色产品认证标志 产品
RoHS法规 (日期代码 : YYWW)	符合 - 自从 2010年第2周 - Schneider Electric declaration of conformity <a href="#">Schneider Electric declaration of conformity</a>
REACH法规	有毒有害物质含量均在REACH规定的范围之内 有毒有害物质含量均在REACH规定的范围之内
环保符合性	提供支持
回收利用指南	无需专门的回收处理

## 合同保修

阶段	18 个月
----	-------

尺寸



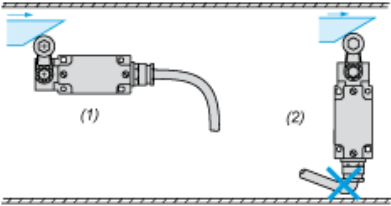
- (1) 2个  $\varnothing 4.2$  毫米固定孔，沉埋尺寸  $\varnothing 8$  毫米  $\times$  4 毫米深。
- (2) 电缆外部直径 7.5 毫米。

---

安装

---

连接电缆布置



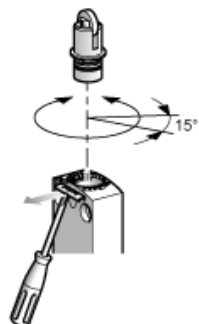
- (1) 推荐
- (2) 需避免

---

设置

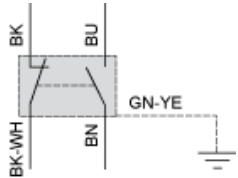
---

铁芯或多向旋转开关



接线图

2 极 NC + NO 快动作



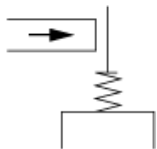
- (BK) 黑色
- (BK-WH) 黑白
- (BU) 蓝色
- (BN) 棕色
- (GN-YE) 绿黄

---

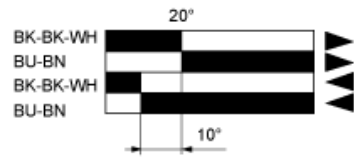
## 执行特性

---

通过任意运动件实现的开关执行



功能图



- (1)
- (2)
- (3)
- (4)

- (1) 闭合
- (2) 断开
- (3) 脱扣
- (4) 复位
- (BK) 黑色
- (BK-WH) 黑白
- (BU) 蓝色
- (BN) 棕色