

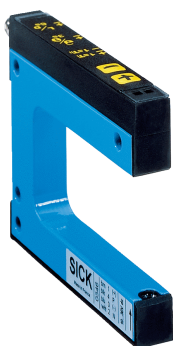


WF2-40B410

WF

槽形传感器

SICK
Sensor Intelligence.



图片可能存在偏差



订购信息

类型	订货号
WF2-40B410	6028428

其他设备规格和配件 → www.sick.com/WF

详细技术参数

产品特点

尺寸(宽 x 高 x 深)	10 mm x 32 mm x 57 mm
工作原理	光学原理
外壳形状 (光束出口)	槽形形状
槽型宽度	2 mm
叉形深度	42 mm
最小可检测物体 (MDO)	0.2 mm
标签识别	✓
光发射器	LED, 红外线
设置	正负按钮 (灵敏度, 明通/暗通开关)
示教功能程序	—
开关功能	明通/暗通开关通过按钮调节

接口

IO-Link 功能	—
高级功能	—
现场总线, 工业网络	-
现场总线集成方式	-

机械/电子参数

供电电压	10 V DC ... 30 V DC ¹⁾
残余纹波	< 10 % ²⁾
电流消耗	40 mA

¹⁾ 极限值, 反极性保护在具备短路保护的电路中运行时: 最大 8 A.

²⁾ 不得超过或低于 U_V 公差.

³⁾ 亮暗对比度为 1:1 时.

⁴⁾ 测量电压 DC 50 V.

⁵⁾ 根据不同的槽宽.

开关频率	10 kHz ³⁾
响应时间	100 μs
响应时间的稳定性	± 20 μs
抖动	40 μs
开关量输出	PNP / NPN
开关量输出 (电压)	PNP: 高电平 = $U_V - \leq 2 V$ / 低电平 = 约 0 V NPN: 高电平 = 约 U_V / 低电平 $\leq 2 V$
开关类型	明/暗切换
输出电流 I_{max} .	100 mA
初始化时间	100 ms
连接类型	插头, M8, 4 针
抗环境光能力	太阳光: $\leq 10,000 \text{ lx}$
防护等级	III ⁴⁾
保护电路	U_V 接口, 带反极性保护 具有短路保护的输出端 Q 抑制干扰脉冲
外壳防护等级	IP 65
重量	大约 36 g ... 160 g ⁵⁾
外壳材料	铝

1) 极限值, 反极性保护在具备短路保护的电路中运行时: 最大 8 A.

2) 不得超过或低于 U_V 公差.

3) 亮暗对比度为 1:1 时.

4) 测量电压 DC 50 V.

5) 根据不同的槽宽.

环境参数

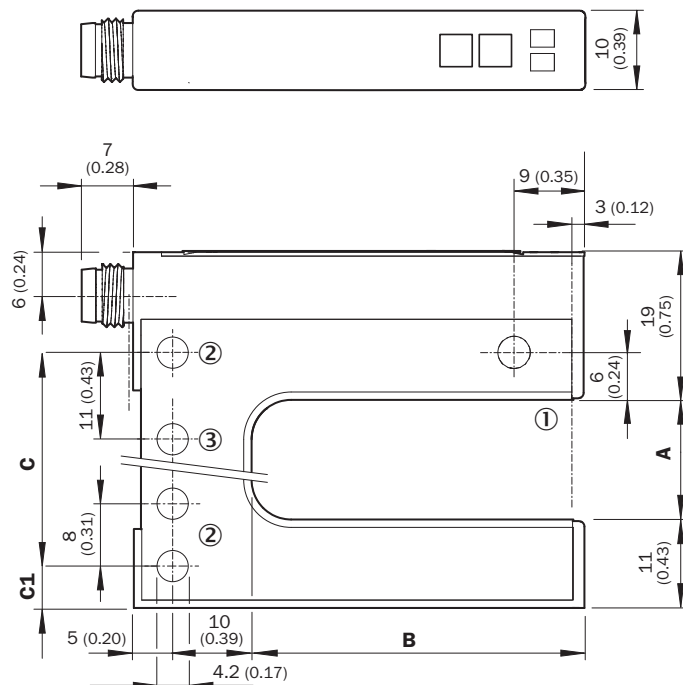
运行环境温度	-20 °C ... +60 °C ¹⁾
存储环境温度	-30 °C ... +80 °C
冲击负荷	根据 EN 60068-2-27
UL 文件编号	NRKH.E191603

1) 低于 0°C 时导线不能发生形变.

分类

ECl@ss 5.0	27270909
ECl@ss 5.1.4	27270909
ECl@ss 6.0	27270909
ECl@ss 6.2	27270909
ECl@ss 7.0	27270909
ECl@ss 8.0	27270909
ECl@ss 8.1	27270909
ECl@ss 9.0	27270909
ETIM 5.0	EC002720
ETIM 6.0	EC002720
UNSPSC 16.0901	39121528

尺寸图 (尺寸单位: mm)



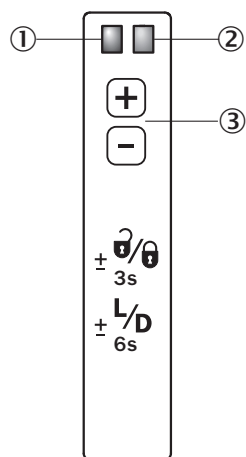
- ① 光轴
- ② 安装孔, $\varnothing 4.2$ mm
- ③ 仅对于 WF50/80/120

Dimensions in mm (inch)

	A	B	C	C1
	Fork width	Fork depth		
WF2	2 (0.08)	42/59/95 (1.65/2.32/3.74)	14 (0.55)	5 (0.20)
WF5	5 (0.20)	42/59/95 (1.65/2.32/3.74)	14 (0.55)	6.5 (0.20)
WF15	15 (0.59)	42/59/95 (1.65/2.32/3.74)	27 (1.06)	5 (0.20)
WF30	30 (1.18)	42/59/95 (1.65/2.32/3.74)	42 (1.65)	5 (0.20)
WF50	50 (1.97)	42/59/95 (1.65/2.32/3.74)	51 (2.01)	16 (0.63)
WF80	80 (3.15)	42/59/95 (1.65/2.32/3.74)	81 (3.19)	16 (0.63)
WF120	120 (4.72)	42/59/95 (1.65/2.32/3.74)	121 (4.76)	16 (0.63)

可调性

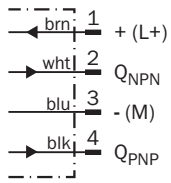
设置: 加/减按钮 (WFxx-B410)



- ① 功能指示灯 (黄色), 开关量输出
- ② 功能指示灯 (红色)
- ③ "+" / "-" 键和功能键

接线图

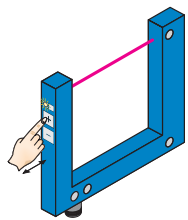
cd-086



操作方式

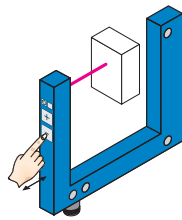
通过加/减按钮设置开关阈值 (WFxx-B410)

1. No object in the beam path



The yellow function indicator illuminates when the light received is at its optimum level. If necessary, increase sensitivity using the "+" button.

2. Object in the beam path



Yellow function indicator goes out. If necessary, reduce sensitivity using the "-" button.

推荐配件

其他设备规格和配件 → www.sick.com/WF

	简述	类型	订货号
插塞接头和电缆			
	A 头: 插座, M8, 4 针, 直头 B 头: 电缆 电缆: PVC, 无屏蔽, 2 m	DOL-0804-G02M	6009870
	A 头: 插座, M8, 4 针, 直头 B 头: 电缆 电缆: PVC, 无屏蔽, 5 m	DOL-0804-G05M	6009872
	A 头: 插座, M8, 4 针, 直头 B 头: 电缆 电缆: PVC, 无屏蔽, 10 m	DOL-0804-G10M	6010754
	A 头: 插座, M8, 4 针, 弯头 B 头: 电缆 电缆: PVC, 无屏蔽, 2 m	DOL-0804-W02M	6009871
	A 头: 插座, M8, 4 针, 弯头 B 头: 电缆 电缆: PVC, 无屏蔽, 5 m	DOL-0804-W05M	6009873
	A 头: 插座, M8, 4 针, 弯头 B 头: 电缆 电缆: PVC, 无屏蔽, 10 m	DOL-0804-W10M	6010755

	简述	类型	订货号
	A 头: 插座, M8, 4 针, 直头 B 头: - 电缆: 无屏蔽	DOS-0804-G	6009974
	A 头: 插座, M8, 4 针, 弯头 B 头: - 电缆: 无屏蔽	DOS-0804-W	6009975

SICK 概览

SICK 是工业用智能传感器和传感技术解决方案的主要制造商之一。独特的产品和服务范围为安全有效地控制流程创造最优的基础,防止发生人身事故并且避免环境污染。

我们在诸多领域拥有丰富的经验,熟知其流程和要求。这样我们就可以用智能传感器为客户提供其所需。在欧洲、亚洲和北美洲的应用中心,我们会根据客户的需求测试并优化系统解决方案。SICK 是值得您信赖的供应商和研发合作伙伴。

全面的服务更加完善我们的订单:SICK 全方位服务在机器整个寿命周期中提供帮助并保证安全性和生产率。

这对我们来说就是“传感智能”。

与您全球通行:

联系人以及其它分公司所在地 - www.sick.com