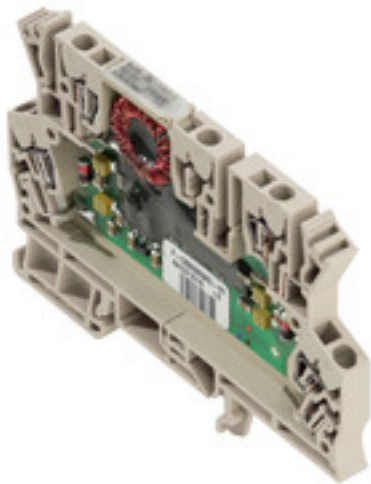


**MCZ-系列**  
**MCZ CCC 0-20MA/0-20MA**

**Weidmüller Interface GmbH & Co. KG**  
Klingenbergstraße 16  
D-32758 Detmold  
Germany  
Fon: +49 5231 14-0  
Fax: +49 5231 14-292083  
www.weidmueller.com

## 产品图片

**MCZ : 最小的解决方案**

- 市场中最小的接线端子形式的模拟信号变送器
- 精炼的 6 mm 宽度模块确保控制机柜中节省空间的模拟信号转换
- 接线方便, 使用插拔式横向联接器

## 订货数据

类型	MCZ CCC 0-20MA/0-20MA
订货号	<a href="#">8411190000</a>
版本	MCZ-系列, 无源隔离器
GTIN (EAN)	4008190992736
最小包装数	10 Stück

## MCZ-系列

### MCZ CCC 0-20MA/0-20MA

**Weidmüller Interface GmbH & Co. KG**  
 Klingenbergstraße 16  
 D-32758 Detmold  
 Germany  
 Fon: +49 5231 14-0  
 Fax: +49 5231 14-292083  
 www.weidmueller.com

## 技术数据

### 尺寸及重量

长度	91 mm	长度 (英寸)	3.583 inch
宽度	6 mm	宽度 (英寸)	0.236 inch
深	63.2 mm	深度 (英寸)	2.488 inch
净重	44.3 g		

### 温度

最低存放温度	-40 °C	最低操作温度	-25 °C
最高存放温度	85 °C	最高操作温度	60 °C
工作温度	-25 °C...60 °C	存储温度	-40 °C...85 °C

### 产品环境合规

REACH SVHC	Lead 7439-92-1
------------	----------------

### 额定数据UL

cURus 证书号	E141197
-----------	---------

### 输入

输入数	1	输入电流	0(4)...20 mA 电流回路
工作电流	< 100 µA	电压降	2.5...3 V 当20 mA

### 输出

输出路数	1	输出电流	0...20 mA, 4...20 mA
截止频率 (-3 dB)	100 Hz	电流负载电阻	≤ 500 Ω

### 总体说明

供电电压	通过输入测量电路	导轨	TS 35
温度系数	在0 Ω 负荷电阻时的测量值的 ≤ 50 ppm/K	精度	< 终值的 0.1 %
绝缘	输入/输出之间	输入/输出	0(4)...20 mA/0(4)...20 mA
配置	无		

### 绝缘参数

EMC 标准	EN 61000-6	检测电压	510 V AC
污染等级	2	绝缘	输入/输出之间
过压等级	I	额定电压	100 V

### 联接参数

联接类型	弹片联接	额定连接下的压接范围	1.5 mm <sup>2</sup>
压接范围, 最小	0.5 mm <sup>2</sup>	压接范围, 最大	1.5 mm <sup>2</sup>
导线最小压接面积 AWG	AWG 26	导线最大压接面积 AWG	AWG 16
单股导线的最小压接面积	0.5 mm <sup>2</sup>	单股导线最大截面	1.5 mm <sup>2</sup>
最小压接面积 软导线	0.5 mm <sup>2</sup>	最大压接面积 软导线	1.5 mm <sup>2</sup>
多股软导线的最小压接面积(AWG)	AWG 26	多股软导线的最大压接面积(AWG)	AWG 16
导线连接截面积, 多股细导线, 带管状端头 DIN 46228/4, 最小	0.5 mm <sup>2</sup>	导线连接截面积, 多股细导线, 带管状端头 DIN 46228/4, 最大	1.5 mm <sup>2</sup>
软导线的最小压接面积, 带管状端头 (DIN 46228-1)	0.5 mm <sup>2</sup>	软导线的最大压接面积, 带管状端头 (DIN 46228-1)	1.5 mm <sup>2</sup>

编制日期 2019年7月19日 上午09时10分05秒

目录日期 07.06.2019 / 保留技术修改权利。

**MCZ-系列**  
**MCZ CCC 0-20MA/0-20MA**

**Weidmüller Interface GmbH & Co. KG**  
Klingenbergstraße 16  
D-32758 Detmold  
Germany  
Fon: +49 5231 14-0  
Fax: +49 5231 14-292083  
www.weidmueller.com

**技术数据****分类**

ETIM 3.0	EC001774	ETIM 4.0	EC002653
ETIM 5.0	EC002653	ETIM 6.0	EC002653
UNSPSC	31-12-10-07	eClass 5.1	27-21-01-20
eClass 6.2	27-21-01-20	eClass 7.1	27-21-01-20
eClass 8.1	27-21-01-20	eClass 9.0	27-21-01-20
eClass 9.1	27-21-01-20		

**认证**

认证



ROHS

一致

**下载**

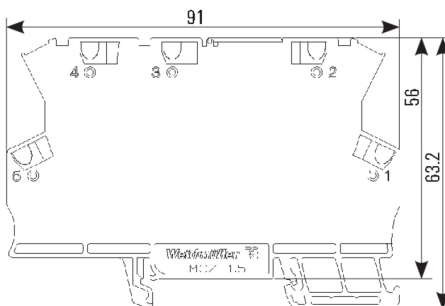
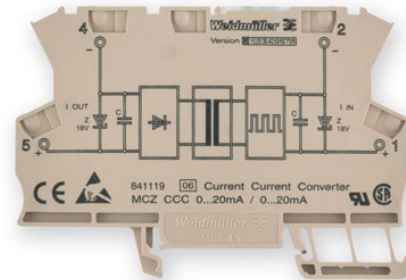
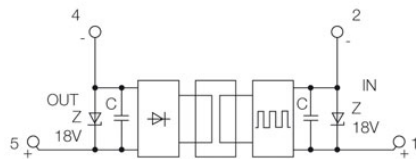
小手册/产品目录	<a href="#">CAT 4.1 ELECTR 16/17 EN</a>
工程数据	<a href="#">EPLAN, WSCAD, Zuken E3.S</a>
工程数据	<a href="#">STEP</a>
用户文档	<a href="#">Instruction sheet</a>

**MCZ-系列**  
**MCZ CCC 0-20mA/0-20mA**

**Weidmüller Interface GmbH & Co. KG**  
Klingenbergstraße 16  
D-32758 Detmold  
Germany  
Fon: +49 5231 14-0  
Fax: +49 5231 14-292083  
[www.weidmueller.com](http://www.weidmueller.com)

图纸

**Connection diagram**



## MCZ-系列

### MCZ CCC 0-20MA/0-20MA

**Weidmüller Interface GmbH & Co. KG**  
 Klingenbergstraße 16  
 D-32758 Detmold  
 Germany  
 Fon: +49 5231 14-0  
 Fax: +49 5231 14-292083  
 www.weidmüller.com

## 附件

### MCZ 附件

端板：用于端子形式的电气组件。



### 订货数据

类型	订货号	版本	GTIN (EAN)	最小包装数
AP MCZ1.5 1674	<a href="#">8389030000</a>	端板, MCZ-系列 灰-米色, 侧 板, 宽度: 1.5 mm	4008190386849 50 Stück	

### ZQV 4N



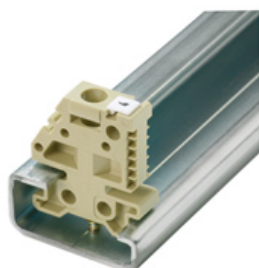
#### 采用弹片接线技术的直插弹片联接

弹片接线技术是一个通用的接线系统，适用于所有常见的导线连接类型。超强的灵活性让弹片接线成为一种有益的接线选择。

### 订货数据

类型	订货号	版本	GTIN (EAN)	最小包装数
ZQV 4N/4 GE	<a href="#">1762620000</a>	附件, 横联, 32 A	4032248169771 60 Stück	
ZQV 4N/2 GE	<a href="#">1758250000</a>	附件, 横联, 32 A	4032248169795 60 Stück	
ZQV 4N/3 GE	<a href="#">1762630000</a>	附件, 横联, 32 A	4032248169788 60 Stück	

### 尾部端子



#### 采用压线框接线技术的 Klippon® Connect

采用压线框联接的接线端子具有高度可靠、品种繁多的设计，让规划更为简单，让操作安全性得以优化。Klippon® Connect 能够对各类不同的要求应对自如，解决方案得以充分验证。

### 订货数据

类型	订货号	版本	GTIN (EAN)	最小包装数
EW 35	<a href="#">0383560000</a>	附件, 固定块	4008190181314 50 Stück	