

无纸记录仪

RD8250 系列



- ✓ 2路可配置带隔离的输入，用于直流电压和电流，热电偶，RTD，频率和转速脉冲
- ✓ 可设定4个内部报警点
- ✓ 2路报警继电器输出
- ✓ 1路数字控制输入
- ✓ 最大存储速度为100采样/秒
- ✓ 紧凑型闪存卡可存储多达2 GB的数据
- ✓ 明亮、清晰的显示屏
- ✓ 选购软件可进行图形分析、打印、传送和输出
- ✓ 标准的1/4 DIN面板安装

OMEGA的RD8250具备双功能按键和清晰的显示屏，是一款精良的过程记录仪。图形用户界面让配置十分容易。

这款记录仪能够以数字或趋势格式来显示实时数据。通过前面板的USB端口（订购“-USB”选件），用户便可将数据从闪存中上传到PC。

RD8252配备一个外置的交流电适配器，带通用插头，适用于120~240 Vac, 50/60 Hz。其它电源选件包括12~24 Vdc带隔离的输入端（RD8253）和可充电电池组选件（RD8252-UPS）。装上电池组之后，如果遇到断电，RD8252-UPS可保持运行长达8小时，用以保存数据和设置。



RD8252

规格

输入电源：

RD8252: $9 \pm 0.5 \text{ Vdc} @ 5 \text{ VA}$
（取决于外部负荷）非隔离式；
外置壁装式AC变压器（内含），
100 ~ 240 Vac, 50/60 Hz

RD8253: 隔离式12~24 VDC
（与下面的内置电池组配件不兼容）
RD8252-UPS: 配有内置电池组选件，
提供不间断操作和控制输出。

输出: 2路输出，5 Vdc @ 50 mA，
供电给外置传感器

通道数目：

2个通用通道，可供用户选择

绝缘: 300 Vac/Vdc通道输入端至外壳接地

直流电输入

电压：

范围: 0 ~ 250 mV,
0 ~ 1.25V, 0 ~ 2.5V, 0 ~ 5V,
0 ~ 12.5V, 0 ~ 25V
精度: 0.1% 读数
分辨率: 0.025% FS

电流：

范围: 0 ~ 20 mA, 4 ~ 20 mA,
0 ~ 50 mA
精度: 0.1% 读数, 250 Ω 的外部
分流器（必需）除外
分辨率: 0.025% FS

热电偶：

精度: 0.3% FS（标准）
环境温度传感器
精度: $\pm 1.5^\circ\text{C}$ (2.7°F)

类型范围：

J: -100 ~ 760°C $\pm 2^\circ\text{C}$
(-148 ~ 1400°F $\pm 3^\circ\text{F}$)
K: -100 ~ 1000°C $\pm 2^\circ\text{C}$
(-148 ~ 1830°F $\pm 3^\circ\text{F}$)
T: -100 ~ 400°C $\pm 2^\circ\text{C}$
(-148 ~ 750°F $\pm 3^\circ\text{F}$)
E: -80 ~ 400°C $\pm 2^\circ\text{C}$
(-112 ~ 750°F $\pm 3^\circ\text{F}$)

断电时关机：

6 Vdc, 2400 mAh NiMH
备用电池续航时间: 标准时间为8
小时（取决于外部负荷）

RTD

精度: 0.3% FS（标准）
分辨率: 0.1°C
内部电流源: 1 mA
类型范围（两线或三线式）：
100 Ω Pt 385: -100 ~ 750°C
(-148 ~ 1380°F)
100 Ω Pt 392: -100 ~ 750°C
(-148 ~ 1380°F)

频率输入 (Hz)/范围：

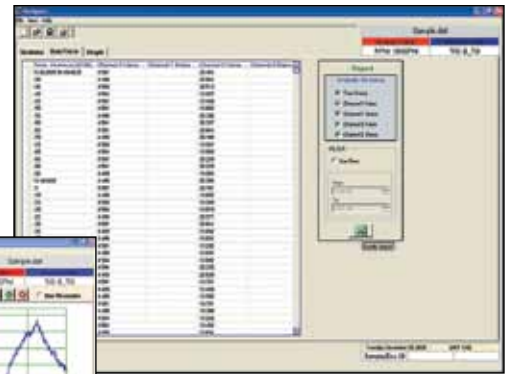
0 ~ 10,000/0 ~ 600,000 rpm

速度输入 (rpm) 精度：

频率: $\pm 1 \text{ Hz}$
rpm: $\pm 1 \text{ rpm}$ 低于 9999 rpm,
 $\pm 10 \text{ rpm}$ 高于 9999 rpm



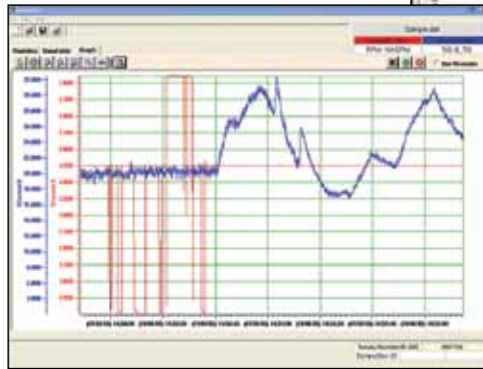
RD8252显示交变读数模式，
图片小于实际尺寸。



RD8250-SW, Windows软件，
用于图形显示、打印和输出。
请查阅配件表以了解订购信息。

输入:

- 低电平: <1 Vdc
- 高电平: >3 且 <12 Vdc
- 脉冲宽度: 最小值为 10 ms
- 输入阻抗: >100 kΩ
- 测量速度:
每个通道达至100采样/秒
- 数学函数: $y = mx + b$; 平均值, 高位峰值, 低位峰值
- 存储介质: 达至2 GB紧凑式闪存
- 显示: LCD图形显示器, 160 x 80像素, 黑色FSTN型, 带白色LED背光, 用户控制背光水平和对比度调节 (电子式)
- 显示模式: 趋势 (水平方向), 大字体双数字读数, 混合模式
- 用户界面: 5按键键盘 (双功能按键)
- 时钟: 自动闰年和日光节能调节, 内置备用电池。
- 继电器输出: 2路报警输出, “A”型继电器为30 V和0.5 A
- 光电隔离输入: 1路输入, 5~12 Vdc, 标准驱动电流为10 mA
- 音频: 内部蜂鸣器 (多种音调)
- 外形尺寸 (前面板):
96 (高) x 96 (宽) x 152 (厚) mm (3.78 x 3.78 x 6”) (¼ DIN)
- 环境要求: 只适用于室内, 安装类别II (按IEC 664标准); 污染度水平II (按IEC61010-1标准)
- 工作温度:
-10 ~ 50°C (14 ~ 122°F)
- 最大相对湿度: 温度在31°C (88°F)以内时最大为80%; 到 40°C (104°F) 则线性递减至50%
- 可选USB: 前面板USB 2.0从属端口, 用于在使用自动配置软件时进行数据采集和远程实时显示 (非易失性)
- 以太网: 在使用自动配置软件时进行实时数据显示, 历史数据传输, 远程控制和记录仪配置; 内置网络服务器显示当前测量值



如欲订购, 请访问cn.omega.com/rd8250, 了解价格和详情

型号	说明
RD8252	无纸记录仪, 2路输入, 通用型交流电适配器
RD8253	无纸记录仪, 2路输入, 直流电源12~24VDC

件

订购后缀	说明
-UPS	可充电电池, 适用于RD8252记录仪
-USB	通过基本软件进行USB通信
-EI	以太网通信端口

配件

型号	说明
RD8250-SW	Windows软件, 用于图形显示、打印和输出
RD8250-CFCR	紧凑式闪存卡读取器, USB 2.0兼容
RD8250-NEMA4X-KIT	NEMA 4X (IP66)组件
RD8250-MC512MBCF	512 MB存储卡
RD8250-MC1024MBCF	1024 MB存储卡
RD8250-MC2048MBCF	2048 MB存储卡
RD8250-RESISTOR	250 Ω分流电阻

替换零件 (可现场安装)

型号	说明
RD8250-PSC-2W	通用型100~240VAC适配器, 带通用型插头装置

配备Windows软件与操作手册光碟, 以及AC适配器。

订购示例: RD8252, 无纸记录仪, 2路输入。 OCW-3, OMEGACARESM 将标准的1年保修期延长至总共4年。