

CTS-9006 轻便式数字超声探伤仪



- 小体积 低功耗
- 高性能 多功能
- 轻重量 易操作

精致灵巧 大有作为

轻便、易用、可靠

——SIUI 新一代轻便式数字超声探伤仪

小巧轻便：整机（含电池）重量保持在 1.15Kg，高空、野外作业轻松自如
操作简易：按键少，定义明确，实现单手握持操作
防尘防水：按 IP65 防护标准设计，适应复杂的工业探伤环境
超低功耗：标配锂聚合物电池，连续工作时间长达 7 小时
性能强劲：分辨率高、穿透力强，满足从薄板到大铸件的精确探伤



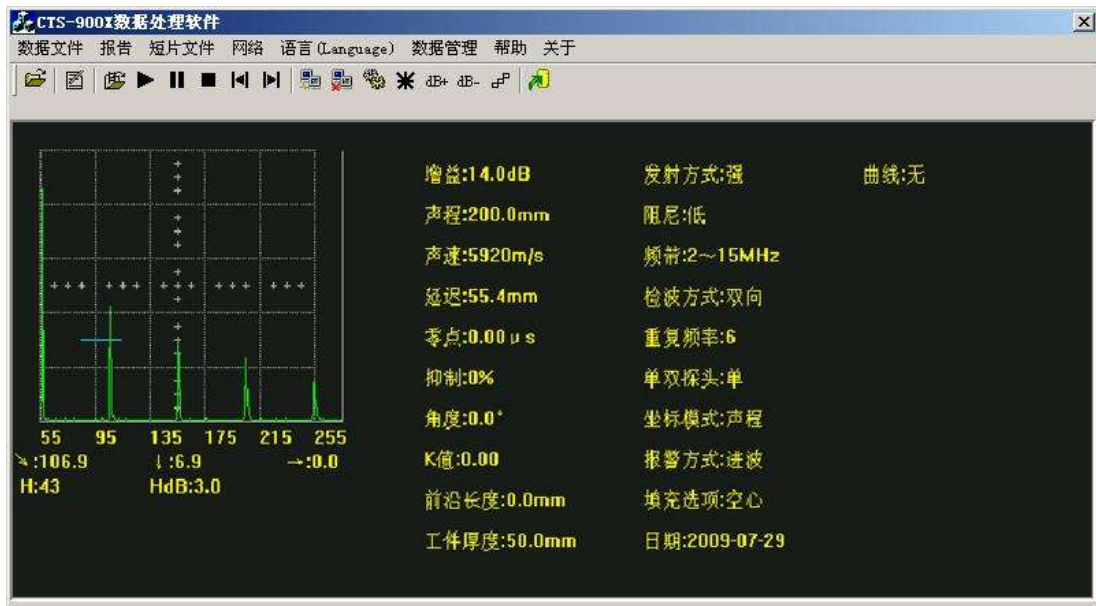
顶级功能与性能

- ◇ 最高采样速率 240MHz，测量分辨率 0.1mm
- ◇ 工作频率范围 0.5~10MHz，灵敏度余量高达 65dB
- ◇ 20~2000Hz的脉冲重复频率，步进20Hz，避免探伤过程中出现混响信号
- ◇ 自动增益控制 AGC，配合峰值回波、图像冻结功能，快速确定缺陷最高波，探伤更高效
- ◇ AVG 曲线，使用已知平底孔或大平底回波，制作出 3 条不同当量的曲线
- ◇ DAC 曲线，配合回波比较功能，使不同距离不同波幅的回波定量更简便
- ◇ 宽视角、高亮度、高清晰度的 5.7” 进口彩色 TFT 显示屏，亮度可调，细节一览无遗
- ◇ 3 种不同的显示颜色搭配方案，满足不同使用场景和习惯的需求
- ◇ 存储 300 组曲线及波形，满足不同探伤工艺应用及探伤数据存档的需求

应用举例

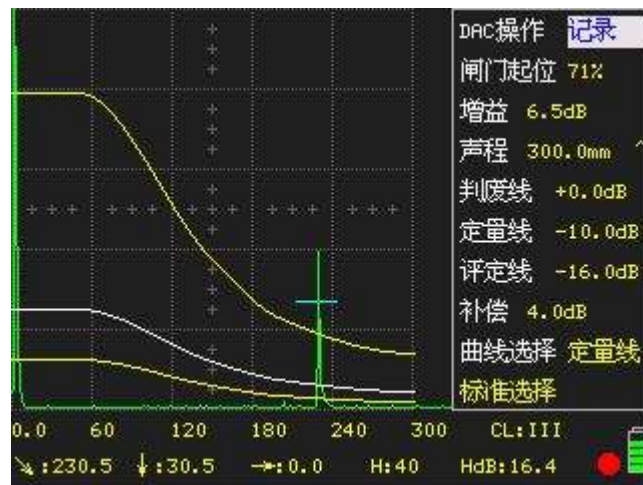
数据转存

探伤回波、曲线、参数等经 USB 接口无损转存到 U 盘，由 U 盘将数据导入计算机，方便报告编辑及数据管理。



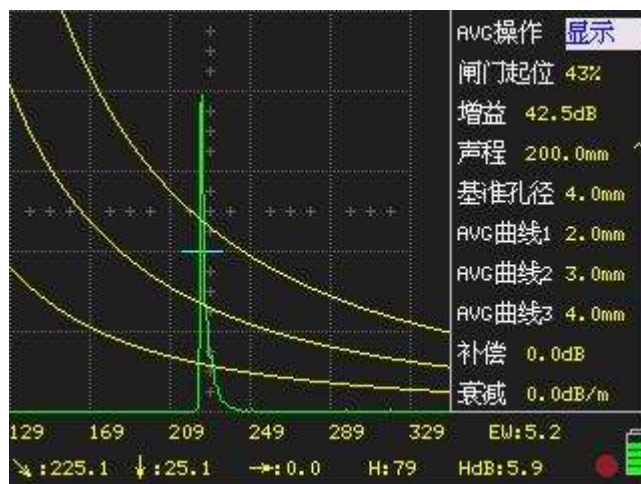
DAC 曲线

DAC 曲线功能令缺陷评价更加轻松、方便。



AVG 曲线

通过取已知大平底或平底孔回波为参考，自动生成 3 条不同当量的曲线。



大锻件探伤

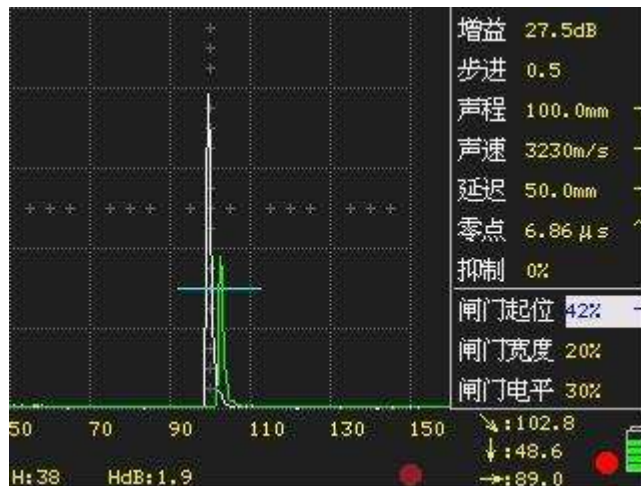
大探测范围，高灵敏度余量，满足大锻件或粗晶材料的检测。



(图示为 400mm Φ 2 平底孔锻件试块的回波)

峰值回波

自动刷新屏幕范围内的最高回波，快速完成缺陷的定位。



主要技术指标

项目	单位	技术数据
衰减器误差	dB	每 12dB \pm 1dB
垂直线性误差	%	\leq 3
动态范围	dB	\geq 30
探伤灵敏度余量	dB	\geq 65 (2.5Z20N 探头)
薄板分辨力	mm	\leq 3 (5C10N 探头)
远区分辨力	dB	\geq 26
水平线性误差	%	\leq 0.5
探测范围	mm	0 ~ 13000 (钢纵波)

材料声速	m/s	400 ~ 9999
增益调节	dB	范围: 0 ~ 110; 调节档位: 0.5 / 2 / 6 / 12
工作频率	MHz	0.5~10, 分 1~4 / 0.5~10 / 1 / 2.5 / 4 / 5 / 10MHz 七档可选
抑制	%	0 ~ 80 非线性抑制
检波方式		负向检波 / 正向检波 / 双向检波 / 滤波
脉冲重复频率	Hz	20~2000, 步进 20Hz
闸门		闸门方式: off / 进波 / 失波 / 进波+报警声 / 失波+报警声
存储		300 组数据集, 包括仪器设置、探伤状态和回波图形等
自动增益功能		使闸门内回波幅度自动调节到指定幅度 幅度设置: 40% / 50% / 60% / 70% / 80% / 90% / 100%
峰值记忆功能		显示波形包络
峰值回波功能		记录包含最高回波的回波波形
冻结功能		冻结屏幕波形
自动校正功能		用于校正材料声速与探头零点 校正模式: 声速+零点 / 声速 / 零点
角度测量功能		用于测量探头角度
转存功能		通过 USB 接口把仪器内部数据集转存到 U 盘中
截图功能		将仪器屏幕存为图片并输出到 U 盘中
工作时间	h	≥7
工作电压	V	9~12 (外部直流电源), 6.0~8.4 (电池)
工作温度	°C	-10~40
环境要求		IP 65
重量	kg	约 1.15 (含电池)
尺寸	mm	152 × 240 × 52 (宽×高×深)

SIUI

汕头市超声仪器研究所有限公司

地址: 广东省汕头市金砂路77号 邮编: 515041 Http: //www.siui.com

电话: 0754-88250150 传真: 0754-88257355 E-mail: gyyq@siui.com

开户银行: 工商银行汕头分行营业部 帐号: 2003020009022103692



微博二维码



微信二维码