

小型面板插孔

玻璃纤维填充尼龙 额定温度为 -29 ~ 180°C (-20 ~ 356°F)

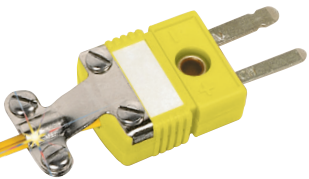
MPJ 系列

- ✓ 外形小巧紧凑
- ✓ 可使用弹簧夹轻松安装
- ✓ 可接触式接线螺钉
- ✓ 带色标
- ✓ 可连接OMEGA及所有行业标准小型公连接器

注意: 当温度达到150 ~ 302°C 度至 (180 ~ 356°F) 度时, 连接器会变色。但不会影响其电气属性。

MPJ 小型面板插孔要求的面板面积比标准尺寸版本小一半以上。要将连接器固定在矩形开孔中, 只需要使用一个简单的压入式夹子, 或者也可以使用可选的MSS卡装条来安装一整排。成一定角度的接线螺钉允许在面板组装后进行接线。

- 需要8.1 x 16.7 mm (0.32 x 0.66") 的安装开孔
- 14.3 mm (0.56") 水平中心距
- 排间中心距最小为 23.8 mm (0.94")



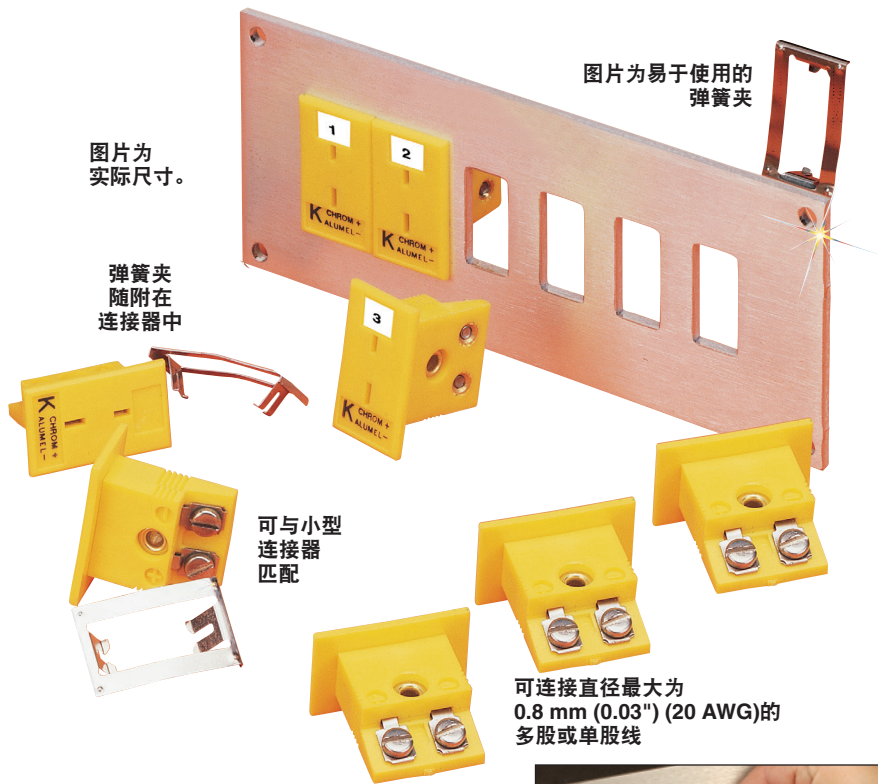
在技术进步允许的条件下, 我们不断进行变革。请在订购时了解是否有更多功能。

可额外购买的安装夹

型号 MH-MPJ-1. (每件)
 型号 MH-MPJ-5. (5件)
 ID号标签可选:
 型号 1-6S, 适用于 1 ~ 6
 型号 1-12S, 适用于 1 ~ 12
 型号 1-18S, 适用于 1 ~ 18
 型号 1-24S, 适用于 1 ~ 24
 型号 1-50S, 适用于 1 ~ 50
 型号 1-100S, 适用于 1 ~ 100

折扣表

1-10.....	原价
11-49.....	5%
50-99.....	10%
100-999.....	15%
1000-4999.....	20%
5000 及更多.....	25%



图片为易于使用的弹簧夹

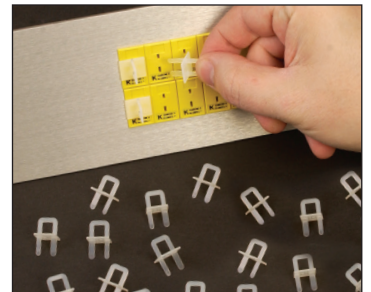
图片为实际尺寸。

弹簧夹随附在连接器中

可与小型连接器匹配

可连接直径最大为 0.8 mm (0.03") (20 AWG) 的多股或单股线

额外供应超小型防尘罩, MPJ-CAP, 12件装。



如欲订购

合金代码†	与连接器配合使用的热电偶类型	用于连接器的补偿合金		外壳颜色	型号 (母)
		+	-		
K	CHROMEGA®-ALOMEGA®	CHROMEGA®	ALOMEGA®	黄色	MPJ-K-F
T	铜-康铜	铜	康铜	蓝色	MPJ-T-F
J	铁-康铜	铁	康铜	黑色	MPJ-J-F
E	CHROMEGA®-康铜	CHROMEGA®	康铜	紫色	MPJ-E-F
R/S	Pt-Pt/13%Rh	铜	RNX/SHX	绿色	MPJ-RS-F
G	W-W/26%Re	GPX	GNX	红色	MPJ-G-F
C	W/5%Re-W/26%Re	CPX	CNX	红色	MPJ-C-F
D	W/3%Re-W/25%Re	DPX	DNX	红色	MPJ-D-F
U	无补偿	铜	铜	白色	MPJ-U-F
N	OMEGALLOY®	OMEGA-P®	OMEGA-N®	橙色	MPJ-N-F

连接器配备安装件 (弹簧夹)。

注: U 型 (无补偿) 连接器用于 B 型热电偶 (铂/6%铑-铂/30%铑)。

† K、T、J、E、R、S 和 B 均为 ANSI 标号。

订购示例: MPJ-K-F, 小型面板插孔, 用于 K 型母连接器。