

TX-16 手持式高斯计

性能及参数简介



北京翠海佳诚磁电科技有限责任公司



海佳诚

磁电科技

有限责任公司

是一家具有 20 多年专业生产
 自动化测磁系统,高精度数字
 数字磁场控制的科技型公司.
 唯一一家可以研发和生产高
 磁通门计/磁通计及多维高精
 测磁仪的公司,生产高精度磁
 计量检定系统(精度:读数
 测试从 0.01nT-30T 磁场的超
 产: F-30 多维磁场分析扫描系
 几磁场测试分析系统,多极磁
 地磁屏蔽测磁系统,多点阵
 充,霍尔效应测试系统,各类
 类,代理国际尖端测磁仪器
 公司通过 ISO9001 及 IQNET 国
 具备完整的生产资质。

院所的强大技术实力,公司
 磁测领域,二维、三维高斯计
 探头和高精度高性能高斯计的空白,已被
 航天、军工、航海、科研、大专院校应用,
 并受到广泛的好评。公司拥有中科院研究
 员多名,博硕士多名,公司目前已成为国
 内最大、最全面的磁性测量系统,仪器,
 部件的制造商和供应商。

北京翠海佳诚磁电科技有限责任公司
 秉承“不断创新,国际领先”的企业发
 展理念,将不断研发、生产达到世界领先
 水平的产品,以企业服务客户、回报社会
 为信条,争创国际一流品牌。



TX-16

手持式高斯计



CH Magnetolectricity Technology

概述

TX-16 型全数字高斯计/特斯拉计适合要求一般高精度, 较高分辨率的磁场测试应用. 是我们设计制造的较高精度智能化仪器, 是针对传统指针式、数字表头式高斯/特斯拉计的智能化解方案。TX-16 充分运用微处理器技术, 为您提供研究和生产所需的高刷新率, 更高的显示分辨率和更高的测量重复性、稳定性, 并保持全量程 1Gs 的高分辨率, 是目前国内外最高精度手持式的测磁仪器之一。

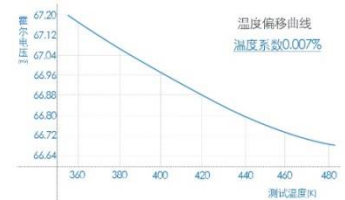
标配报价: 2500 元

特性

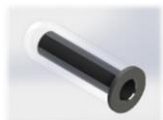
明亮的宽屏液晶 5 ² / ₃ 位分辨率显示	自动零点, 自动/手动量程	显示单位可选 Gs,mT
最大值/最小值/界面锁定	可选标准探头或定制探头几十种	探头自动校正/主机自动记忆模式

参数

量程	±30KG
分辨率	1G
精度	DC-读数的±0.5%±0.005%量程 AC-读数的±2%±0.5%量程
响应频率	DC-30kHz
温度系数	±(0.03% ±1 count)/ °C
模拟接口	-
通信接口	-
外观尺寸	150*70*25(mm)
电源	锂电池供电



配件



零高斯腔

提供一个较小的零磁环境, 用于开机后的清零操作的软件

(需另购)



探头支架

用于固定探头, 提高测量稳定性, 消除手持带来的抖动

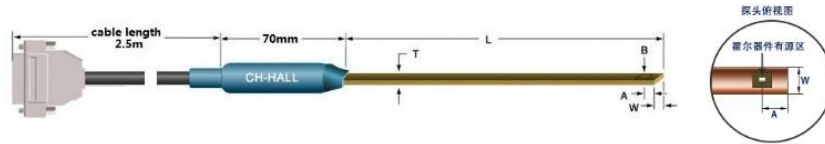
(需另购)



标准磁铁

使用内部产生的均匀磁场来判断探头的工作状态是否正常

(需另购)


适配探头
常用横向探头

型号	L(cm)约	T(mm)max	W(mm)	A(mm)	有源区直径 (mm)	频率范围	满量程	精度 (线性度)	工作温区	零场温度系数 (MAX)	温度系数(MAX)	封装材料
CHD800F	6/8/10	1.00	2.6	1±0.1	0.15	DC-50kHz	30kG	±0.50% ~ 20kG	-10°C ~ +75°C	±0.11 G/°C	±0.015%/°C	黄铜
CHD801F	6/8/10	0.80	2.2	1±0.1	0.15	DC-50kHz	30kG	±0.50% ~ 20kG	-10°C ~ +75°C	±0.11 G/°C	±0.015%/°C	黄铜
CHD802F	6/8/10	0.60	1.7	1±0.1	0.15	DC-50kHz	30kG	±0.50% ~ 20kG	-10°C ~ +75°C	±0.11 G/°C	±0.015%/°C	黄铜
MHD801F	6/8/10	0.50	1.6	1±0.1	0.15	DC-50kHz	30kG	±0.50% ~ 20kG	-10°C ~ +75°C	±0.11 G/°C	±0.015%/°C	黄铜
MHD802F	6/8/10	0.50	1.2	1±0.1	0.15	DC-50kHz	30kG	±0.50% ~ 20kG	-10°C ~ +75°C	±0.11 G/°C	±0.015%/°C	黄铜
MHD803F (柔性)	6/8/10	0.35	1.2/0.8	0.2±0.05	0.15	DC-50kHz	30kG	±0.20% ~ 20kG	-10°C ~ +75°C	±0.11 G/°C	±0.015%/°C	合成脂
MMHD804F (柔性)	6/8/10	0.25	1.2/0.8	0.2±0.05	0.10	DC-50kHz	30kG	±0.20% ~ 20kG	-10°C ~ +75°C	±0.11 G/°C	±0.015%/°C	合成脂
MMHD805F (柔性)	6/8/10	0.25	0.35	0.2±0.05	0.05	DC-50kHz	30kG	±0.20% ~ 20kG	-10°C ~ +75°C	±0.11 G/°C	±0.015%/°C	合成脂

常用轴向探头

型号	L(cm)约	D(mm)max	A(mm)	有源区直径 (mm)	频率范围	满量程	精度 (线性度)	工作温区	零场温度系数 (MAX)	温度系数(MAX)	封装材料
1AHD800F	10/25/50	5.00	1±0.1	0.15	DC-50kHz	30kG	±0.2% ~ 30kG	-10°C ~ +100°C	±0.08 G/°C	±0.015%/°C	黄铜
1AHD801F	10/25/50	3.00	1±0.1	0.15	DC-50kHz	30kG	±0.2% ~ 30kG	-10°C ~ +100°C	±0.08 G/°C	±0.015%/°C	黄铜
1AHD802F	10/25/50	2.00	1±0.1	0.15	DC-50kHz	30kG	±0.2% ~ 30kG	-10°C ~ +100°C	±0.08 G/°C	±0.015%/°C	黄铜
1AHD803F	10/25/50	1.50	1±0.1	0.15	DC-50kHz	30kG	±0.2% ~ 30kG	-10°C ~ +100°C	±0.08 G/°C	±0.015%/°C	黄铜
1AHD804F	10/25/50	1.20	0.5±0.1	0.15	DC-50kHz	30kG	±0.2% ~ 30kG	-10°C ~ +100°C	±0.08 G/°C	±0.015%/°C	黄铜
1AHD805F	10/25/50	0.90	0.5±0.1	0.10	DC-50kHz	30kG	±0.2% ~ 30kG	-10°C ~ +100°C	±0.08 G/°C	±0.015%/°C	黄铜
1AHD806F	10/25/50	0.75	0.5±0.1	0.10	DC-50kHz	30kG	±0.2% ~ 30kG	-10°C ~ +100°C	±0.08 G/°C	±0.015%/°C	黄铜