

一键闪测仪
ivs系列



高精度



高效易用



低人工成本



数据输出

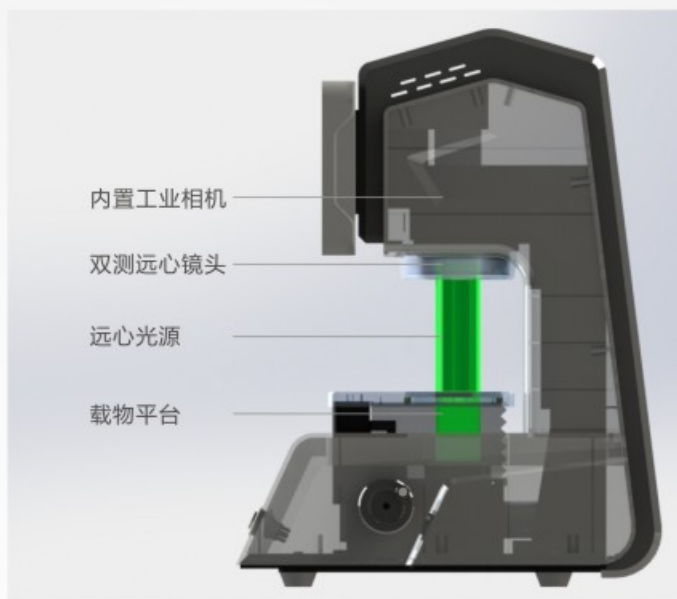


批量测量



产品特点

- 采用高景深、低畸变双侧远心镜头，无需重复聚焦；
- 整体成像测量，无需移动测试平台，速度快、精度高；
- 自动记忆试样形状和方向、无需重复定位，放置后仅按一键即可测量；
- 采用亚像素边缘检测、自动祛除毛刺和异常点、最小二乘法回归处理等图像处理算法，确保测试精度；
- 自动识别多个工件和多个测试图元并自动测量，适用于批量测试要求；
- 提高操作效率、降低人工成本、避免人为误差；
- 自动记录和输出测量报告，并进行统计和分析，使测试数据应用简单。



技术参数

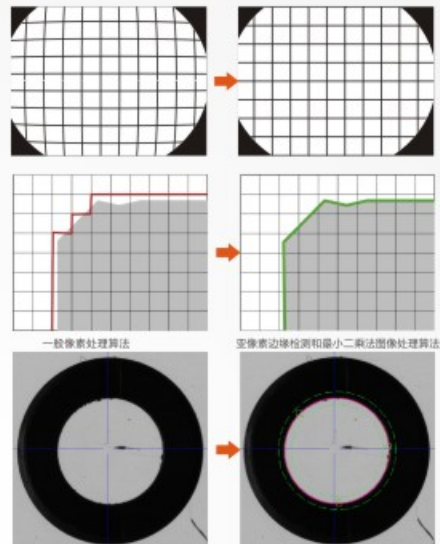
产品型号	iVS-30	iVS-60	iVS-80	iVS-160
产品货号#	500-030	500-060	500-080	500-160
远心镜头	0.3X 双远心低畸变镜头	0.17X 双远心低畸变镜头	0.088X 双远心低畸变镜头	0.088X 双远心低畸变镜头
工作距离	110mm	110mm	120mm	390mm
视场范围	Ø30mm(28x24)	Ø60mm(56x50)	Ø116mm(94x76)	Ø229.6mm(146.7x110)
测量精度	±2um	±3um	±4um	±7um
重复精度	±1um	±2um	±2um	±5um
相机	2/3英寸500万像素高清相机 (以太网)			
照明系统	数字控制、自动记忆			
	绿色LED平行透射光			
	白色LED表面轮廓光			
电脑控制系统	DELL品牌电脑 (I5 Intel处理器)			
显示器	内置10.4英寸显示器 (1920x1080)			
	外置 21.5 英寸显示器 (1920x1080)			
测量软件	iMeasuring 6.0			
测量设定数量	最大99处			
测试时间	<5S (100个测试尺寸以内)			
输出数据	测试数据、报表、判断结果 (OK、NG、WAIT) 等			
测量功能	2D测量：点、线、圆、圆弧、角度、距离、椭圆、O型环、槽型、矩形、平行度			
辅助功能	相交、平行、垂直、相切、平分			
几何公差	尺寸公差、位置公差、形位公差 (位置度、同心度、直角度、平行度、真圆度、真直度、轮廓度等)			
测量方式	手动测量 / 自动测量			
SPC数据管控	√			
CAD数据导入/导出	√			
电源	AC100~240V,50~60Hz			

软件介绍

● 测量精度高

高端远心低畸变镜头，先进图像处理算法，还原真实产品尺寸，确保测量精度和重复性。

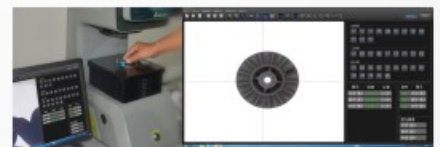
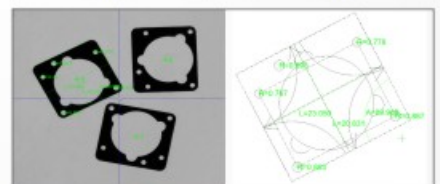
- 采用高端双侧远心、高景深镜头，解决试样存在高度差、截面有斜度或弧度等不易测量因素，无需担心焦距模糊、还原产品真实尺寸。
- 低畸变镜头，边缘成像清晰，避免测量误差和确保重复精度。
- 软件采用亚像素 (Sub Pixel)、最小二乘法回归处理算法及高规格影像面补偿方式，确保测试精度。
- 亚像素 (Sub Pixel) 边缘检测图像处理算法使像素分割更小、更接近实际边缘。
- 最小二乘法回归处理可自动祛除毛刺和异常点，将对特征位置上的影响降低到最低。



● 高效的批量测量

测量范围内一次性可最大测量99处，测量时间为2~5秒，大幅缩短测量时间，提高测量效率。

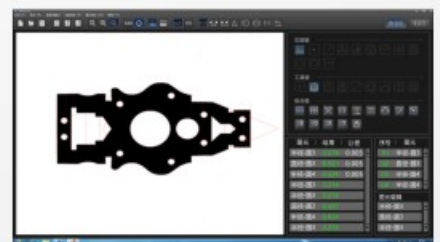
- **工件摆放**——无需夹具，任意摆放
- **工件定位**——无需手动，自动记忆试样形状并定位
- **工件测量**——减少导入程序、移动工作台和镜头的时间
- **批量测量**——软件自动记忆试样形状，并自动定位、检测位置和方向、及坐标原点并重复测量



● 整体成像

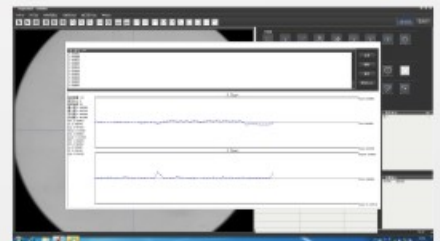
整体成像测量，无需移动测试平台，速度快、精度高

- 传统测量仪器视野窄，一次只能测量一处，需边移动工作台边定位、测量，重复步骤多、费时、操作繁琐，且需要考虑配套硬件精度，如光栅尺、工作台装配精度等。
- 一键闪测仪可对最大成像范围内的测量对象整体成像，一次性地完成多个尺寸的测量，提升工作效率、节约时间和生产成本。同时，可满足客户“无拼接、整体成像”要求。



● 应用简便

- 自动记录和输出测量值到WORD、EXCEL、TXT文档，并进行SPC统计和分析，使测试数据应用简单；
- 可设置公差，测量结果超出公差自动报警提示，自动进行SPC统计和分析、输出报表。



● 支持逆向工程

- 内置CAD数据模块，可从软件导出测量数据为DXF文档做其他应用。