

PD 系列便携式局部放电测试仪

适用于开关柜、电缆、GIS 以及变压器的便携式多功能局放测试系统

产品概述

PD 系列便携式多功能局放测试仪具有瞬态地电压 (TEV)、非接触超声波 (AA 超声)、电缆高频 CT 局放 (HFCT)、特高频 (UHF) 以及接触超声 (AE) 五种测试功能, 适用于开关柜、电缆、GIS 和变压器的局放测试。定期使用局放测试仪检测高压带电设备, 可以及时发现绝缘缺陷, 进行预防性检修和维护, 保证设备正常运行。

- 内置 TEV 和空气超声传感器, 使用单机便可对开关柜进行局放测试。
- 高速数据通道, 采样标准 BNC 接口, 可外接 HFCT, UHF 或 TEV 传感器进行相应功能测试, 软件支持数据通道功能动态配置。
- 低速数据通道, 采样标准 BNC 接口, 可外接 AA 或者 AE 超声传感器, 进行超声波测试, 软件支持数据通道功能动态配置。
- 提供多种测量数据和展示界面, 包括 PRPD、PRPS、TF、FFT 等图谱, 满足用户需求。



- 具备自动录波、手动录波、波形显示等功能, 实时记录和存储测试波形。
- 双通道 TEV 的同步测量以及录波功能。
- 内置大容量存储器可保存波形、日志数据, 具备基于 USB 的本地数据管理功能和基于 WIFI 的远程数据传输功能。

技术特点

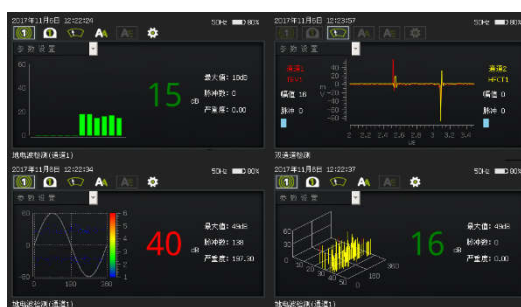
产品具备开关柜、电缆、GIS 和变压器局部放电常规数据测试和展示功能, 包括 TEV、AA 超声、HFCT、UHF 和 AE 超声的测量。

TEV 测量

- 幅值、脉冲数、严重度测量和显示。
- PRPD 图、PRPS 图的测量和显示。
- 自动和手动录波, 波形实时记录和保存, 提供更为直观的故障判据。
- 双通道 TEV 的同步测量和录波。

UHF 测量

- 幅值、脉冲数、严重度测量和显示。



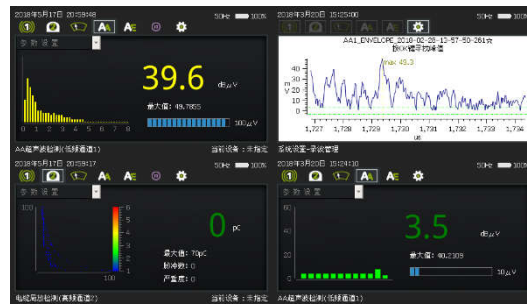
- PRPD 图、PRPS 图的测量和显示。
- 自动和手动录波, 波形实时记录和保存, 提供更为直观的故障判据。

HFCT 测量

- HFCT 放电量、脉冲数、严重度的测量和显示。

- PRPD 图、PRPS 图的测量和显示。
- TF 图，即等效时间和等效频率相关图。
- FFT 图，即实时信号频谱图。
- 自动和手动录波，波形实时记录和保存，提供更为直观的故障判据。

- FFT 图，即实时信号频谱图。



AA/AE 超声测量

- 超声幅值测量，手动录波。
- AE 超声可显示 50/100Hz 频率分量，飞行时间图。

性能指标

系统参数

CPU 性能	2 核 600MHz	
存储器容量	4GB	
内存容量	1GB	
高速采样通道	通道数	2
	采样率	125MSPS
	动态范围	0-60dBmV
	功能选择	TEV, HFCT
	录波	1: 短录波 (2.5us) 2: 长录波 (40us) 3: 连续录波 (不定时) 支持手动/自动触发录波 支持双通道同步录波
	通道数	2
低速采样通道	采样率	1.6MSPS
	动态范围	-8-55dBuV
	功能选择	AA, AE
	录波	连续录波 (不定时) 支持手动触发录波

TEV 参数

测量范围	0-80dBmV
测量带宽	500k-50MHz
分辨率	1dBmV
精度	1dBmV

UHF 参数

测量范围	0-80dBmV
测量带宽	300MHz-3000MHz
分辨率	1dBmV
精度	1dBmV

HFCT 参数

测量范围	0-10000pC
测量带宽	500k-50MHz
分辨率	1pC
精度	1pC

AA 参数

测量范围	-8-75dBuV
测量带宽	38-41kHz
分辨率	0.1dBuV
精度	0.1dBuV

AE 参数

测量范围	-5-80dBuV
测量带宽	30-200kHz
分辨率	0.1dBuV
精度	0.1dBuV