

# GKC436E 高压开关测试仪

## 1、产品概述

石家庄汉迪科技有限公司是一家专业的电气测试仪器研发、生产企业。推出的测试仪器以操作简便、功能实用、质量可靠在用户中建立了良好的信誉。成为国内高压开关、继电保护、高压试验测试仪器的主要生产厂商。

高压开关测试仪、互感器测试仪、线路参数测试仪作为本公司拳头产品，现已在电力系统、高压开关生产厂、铁路、石化、钢铁等大型企业广泛使用。汉迪产品在满足国内市场的同时，适时开发国外市场，现已出口到韩国、东南亚、中东、南美、非洲等地。

本平台发布的汉迪测试仪器产品，共有20个型号的测试仪器，供您选择。

## 2、产品规格型号

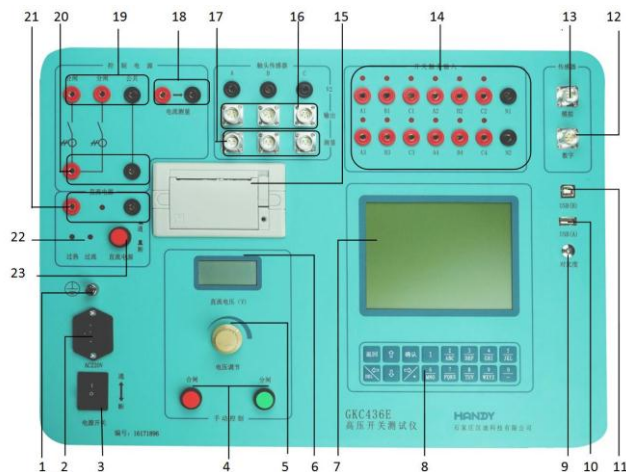
产品厂家	石家庄汉迪科技有限公司	产品品牌	HANDY(汉迪)
产品名称	GKC436E 高压开关测试仪	产品类型	测试仪器
产品型号	GKC436E	结构形式	便携式
金属触头	12 个	数字传感器	1
合闸电阻	6	电机电流	1
石墨触头	0	动态电阻	0
模拟传感器	1	两端接地	6
整机尺寸	492mm*392mm*218mm(长×宽×高)	整机重量	14Kg
主要特点	能够在高压开关两侧接地状态下可选择接线法和传感器法测试合闸、分闸时间。		
质保期	自产品发货日起 3 年内		
适用范围	适用于六氟化硫、真空、少油、多油断路器和隔离开关的机械和电气特性测试		

## 3、产品图片

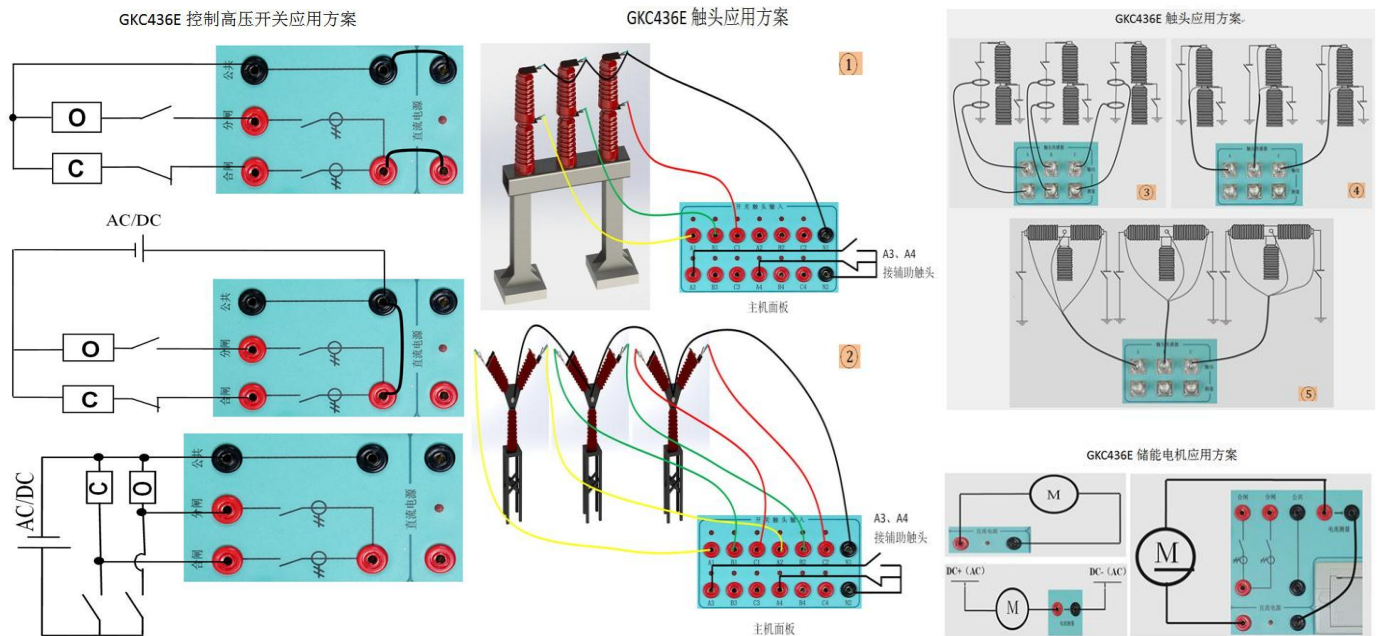


## 4、面板功能解析

### 1)、面板功能解析



标号	功能	标号	功能
1	接地端子	13	模拟传感器插座
2	220Vac 电源插座	14	A1、B1、C1、A2、B2、C2、N1、A3、B3、C3、A4、B4、C4、N2 触头接线端子
3	电源开关	15	热敏打印机
4	手动合、分闸操作按钮	16	触头传感器输出插座
5	直流电压输出调整钮	17	触头传感器测量插座
6	直流电压表	18	电机电流测量通道
7	液晶显示器	19	控制电源输出接线端子
8	操作键盘	20	控制电源输入端子
9	液晶显示器对比度调	21	直流电源输出接线端子，可用于合、分闸控制电源，也可作为储能电源，红端子（DC+）黑端子（DC-）
10	U 盘插座	22	过流过热指示灯
11	USB 通讯插座	23	直流电源输出控制按钮 AN1：按下时允许电压输出
12	数字传感器插座		



## 5、主要功能特点

- 1). 测试各类高压断路器、隔离开关、接触器的机械和电气特性。
- 2). 测试 12 个主触头和 6 个带合闸电阻触头、6 个主触头和 6 个辅助触头的合闸时间、分闸时间、不同期时间、弹跳时间、预插入时间、配合时间等参数。
- 3). 测量 6 个带合闸电阻触头的合闸电阻值。
- 4). 能够在高压开关两侧接地状态下可选择接线法和传感器法测试合闸、分闸时间。
- 5). 面板设有 12 个触头状态指示灯，便于判断合、分闸状态或接线是否正确。
- 6). 设有一个模拟量输入通道和一个数字量通道。使用电阻性传感器和数字传感器测量开关的行程、超程、反弹幅度、过冲时间、过冲量、速度。
- 7). 使用数字传感器可精确测量单圈或多圈操作机构旋转角度，测量分辨率可达 0.04 度。为判断开关运动是否到位提供数据依据。
- 8). 进行合闸、分闸、分合分、合分、分合控制。
- 9). 能够测试手动操作断路器的机械特性。
- 10). 编辑储存 50 个各种速度定义的开关型号。
- 11). 具有试验结束后，改变速度定义重计算功能。
- 12). 内置大功率可调直流电源，具有手动调压旋钮、合闸按钮、分闸按钮，可快速进行开关合分闸和动作电压测试。
- 13). 内置直流电源可用于电机储能。
- 14). 合分闸直流控制电源、双侧接地测试信号源、控制测试系统集成一体机设计。
- 15). 具有测量电机电流功能。通过分析断路器或隔离开关电机电流可以判断断路器储能系统或隔离开关运动系统是否异常。
- 16). 输出控制采用电子开关，控制精度高、寿命长。
- 17). 内置交直流两用电流传感器测量合闸、分闸控制电流。电流分辨力达 1mA。
- 18). 仪器内可储存 60 组测试数据，失电不丢失数据。
- 19). 储存的测试数据可转存至 U 盘。
- 20). 使用 U 盘可对仪器内软件进行升级。
- 21). 室内外均可清晰显示的液晶屏上显示操作界面、测试数据、触头波形、行程曲线、电流曲线。
- 22). 高速热敏打印机可打印测试数据、触头波形、行程曲线、电流曲线。
- 23). 具有最高可进行 10000 次自动操作试验功能。
- 24). 可使用 USB 通讯线连接计算机进行操作。
- 25). 简体中文、英文操作界面任意切换。
- 26). 测试数据可在计算机上打开分析、生成包络线和测试报告。

## 6、主要技术参数

- 1). 时间测量范围：1~20000ms。准确度： $\pm(0.05\%t+0.1)$  ms。  
1~2000ms，分辨力 0.1ms；

2000~20000ms, 分辨力 1ms。

- 2). 模拟传感器输入测量范围: 0~5V
- 3). 模拟传感器电阻范围: 50Ω~5kΩ
- 4). 数字传感器接口: 长线驱动器 RS422 接口
- 5). 数字传感器测量角度准确度: ±0.1°, 分辨力: 0.05°
- 6). 行程测量范围取决于传感器长度。最高 1000mm。最小分辨力 0.1mm
- 7). 行程测量准确度: ±(0.5%L+0.2) mm
- 8). 速度测量范围: 0~20m/s, 分辨力 0.01m/s
- 9). 直流电源输出: 0~270V DC/20A, 功率 4kW
- 10). 直流电压表测量范围: 0~300V DC, 准确度: ±(0.5%U+1) V
- 11). 线圈电流测量: 0~3/30A DC/AC, 最小分辨力 1mA  
电机电流测量: 0~4/40A DC/AC, 最小分辨力 1mA
- 12). 合闸电阻测量范围: 50~2000Ω; 分辨力 1Ω, 准确度 1%R+1。
- 13). 触发启动电压: ≥30V
- 14). 输出控制功率: 300V DC/AC 30A DC/AC
- 15). 工作电源: 198~264V AC, 47~63HZ
- 16). 工作条件: 温度 -20℃~50℃, 湿度 ≤90%RH, 不结露
- 17). 主机重量: 14kg
- 18). 外形尺寸: 492×392×218mm

## 7、GKC436E 测试仪标配清单



### GKC436E 高压开关测试仪标配

- 主机一台
- 测试线一套
- 传感器三套
- 说明书一份
- 合格证一份
- 软件一份

## 8、汉迪 GKC43 系列高压开关测试仪选型一览表

汉迪 GKC433 系列高压开关测试仪选型一览表									
功能 \ 型号	GKC433A	GKC433B	GKC433C	GKC433D	GKC433E	GKC433F	GKC433DR	GKC436E	GKC437E
金属触头	12	12	12	12	12	6	12	12	12
合闸电阻	6	6	6	6	6	0	6	6	6
石墨触头	0	6	0	0	0	0	0	0	0
模拟传感器	1	3	3	3	1	1	3	1	1
数字传感器	0	0	0	3	1	0	3	1	1
电机电流	0	0	1	1	1	0	1	1	1
动态电阻	0	0	0	0	0	0	1	0	0
两端接地	0	6	0	0	0	0	0	6	6

# 9、国家认证检测报告

华南国家计量测试中心  
广东省计量科学研究院  
SOUTH CHINA NATIONAL CENTER OF METROLOGY  
GUANGDONG INSTITUTE OF METROLOGY

SCM IAG-MRA CNAS 中国认可 国际互认 校准 CALIBRATION CNAS L0730

## 校准证书

CALIBRATION CERTIFICATE

证书编号 DCG201700711 第 1 页, 共 3 页  
Certificate No. Page of

委托方 河南平芝高压开关有限公司  
Client

委托方地址 河南省平顶山市  
Add. of Client

计量器具名称 高压开关测试仪  
Description

型号规格 GKC436E  
Model/Type

制造厂 石家庄汉迪科技有限公司  
Manufacturer

出厂编号 16171756 设备编号  
Serial No. Equipment No.

接收日期 2019年 08月 06日  
Date of Receipt Y M D

结果 见校准结果  
Results Shown in the results of calibration

校准日期 2019年 08月 08日  
Date of Calibration Y M D

批准人 蔡伟  
Approved Signatory

核 验 李连明  
Checked by

校 准 李忠  
Calibrated by

证书号印章 Stamp

扫一扫看真伪

本中心地址: 中国广州市广园中路松栢东街30号 邮政编码: 510405  
电话: (8620)86594172 传真: (8620)86590743 投诉电话: (8620)26296063 E-mail: scm@scm.com.cn  
Add: No.30, Songbai East Street, Guangyuan Middle Road, Guangzhou, Guangdong, China  
Post Code: 510405 Tel: (8620)86594172 Fax: (8620)86590743 Complaint Tel: (8620)26296063  
证书真伪查询: www.scm.com.cn www.mtrp.com Certificate Authenticity Identity: www.scm.com.cn www.mtrp.com  
7170996665 2

华南国家计量测试中心  
广东省计量科学研究院  
SOUTH CHINA NATIONAL CENTER OF METROLOGY  
GUANGDONG INSTITUTE OF METROLOGY

SCM IAG-MRA CNAS 中国认可 国际互认 校准 CALIBRATION CNAS L0730

## 校准结果

RESULTS OF CALIBRATION

证书编号 DCG201700711 原始记录号 020170711 第 3 页, 共 3 页  
Certificate No. Record No. Page of

一、外观: 合格  
Apparent inspection: Pass

二、时间测量功能见表 1:  
Test Time see table 1

时间标准值 Reference Value (ms)	合闸时间示值 Closing Time Indication (ms)	分闸时间示值 Opening Time Indication (ms)	扩展不确定度 U(k=2) (ms)
10.00	10.0	10.0	0.1
20.00	20.0	20.0	0.1
30.00	30.0	30.0	0.1
40.00	40.0	40.0	0.1
50.00	50.0	50.0	0.1
60.00	60.0	60.0	0.1
70.00	70.0	70.0	0.1
80.00	80.0	80.0	0.1
90.00	90.0	90.0	0.1
100.0	100.0	100.0	0.1
110.0	110.0	110.0	0.1
120.0	120.0	120.0	0.1

三、弹跳测量功能见表 2:  
Springing test see table 2

弹跳时间标准值 Springing Time Reference (ms)	弹跳时间示值 Springing Time Indication (ms)	扩展不确定度 U(k=2) (ms)
1.00	1.0	0.1
2.00	2.0	0.1
3.00	3.0	0.1

说明:  
Note:  
1. 依据 JJF1059.1-2012 测量不确定度评定与表示  
According to JJF1059.1-2012 Evaluation and Expression of Uncertainty in Measurement  
2. 为使被校准仪器量值特性处在技术指标范围内, 建议复校时间间隔不超过 1 年。  
For assuring the metrological characteristic within the technical demand range, next calibration is proposed within 1 year.

# 10、制造商质量认证、产品质量和售后服务承诺函

NGV  
质量管理体系认证证书

石家庄汉迪科技有限公司

注册/生产/经营/办公地址: 河北省石家庄高新区祁连街95号润江慧谷大厦B座22层

质量管理体系符合  
GB/T19001-2016/ISO9001:2015 标准要求  
通过认证的范围为:

电子测试仪器(高压开关测试仪、互感器测试仪、回路电阻测试仪、工频线路参数综合测试仪、接地装置特性参数测试仪)的研发、制造和售后服务

证书编号: 05316031764R05  
证书颁发日期: 2018年08月22日  
证书有效期至: 2019年08月18日  
初次认证日期: 2016年08月18日  
获证组织机构代码: 91130102MA07LB6L8P

本证书在国家规定的有效行政辖区内, 使用范围内一并使用方可有效  
本证书信息可在国家认证认可监督管理委员会官方网站(www.cnca.gov.cn)上查询  
监督审核日期到期后, 未粘贴相应标识的, 此证书无效

第一次监督 第二次监督

中国认可 国际互认 管理体系 认证 合格 管理体系 MANAGEMENT SYSTEM CNAS C053-M

总经理: 李忠

认证机构注册地址: 北京市东城区建国门内大街7号701 电话: 010-50981300 邮编: 100005 网址: www.ngv.org.cn  
认证机构注册地址: 北京市东城区建国门内大街7号光华长安大厦一层701 电话: 010-50981300 邮编: 100005 网址: www.ngv.org.cn

制造商产品质量和售后服务承诺函

尊敬的客户:

感谢您关注本 e 购平台我公司的上线产品! 专业 e 购平台上采购是国家正在推进的新兴采购模式, 具有阳光、快捷、及时、方便、杜绝假货的优点, 或许您在羡慕这些优点的同时, 也在思考另外一些问题: e 购平台产品质量如何保证? 产品品质如何保证? 品牌是真是假如何判定? 是正品还是次品如何监督? 是新品还是旧品如何鉴别? 到货后发现的质量问题谁担责任? 售后服务去找谁? 这些问题或许是您面对 e 购平台采购犹豫不决的一大障碍。为此, 石家庄汉迪科技有限公司(简称: 汉迪)对西域及西域主导和对接的 e 购平台(简称: 线上)客户承诺如下:

- 1)、汉迪线上产品是经我公司授权经销的原厂产品, 合法合规, 敬请放心采购。
- 2)、汉迪线上产品的质量承诺和售后服务标准同线下完全一致。
- 3)、汉迪承诺, 线上产品保证产品质量、保证是质量合格新品、保证是我厂发货的正品。
- 4)、用户收到的货物应配备有装箱单、质量合格证、产品说明书、质量和售后服务承诺函、售后服务联系电话和用户监督投诉电话。如果这些资料不全请尽快和我公司咨询原因并补发。
- 5)、对要求行业质检的产品, 我公司将提供国家专业机构的质检报告, 对不要求行业质检的产品, 我公司严格执行企业产品标准, 或提供用户现场产品抽检报告。
- 6)、平台公布的产品技术参数, 是真实的产品技术参数, 也是用户质量监督的依据, 我公司随时接受用户的质检、抽检和监督, 对质量或技术指标不合格的产品, 免费维修或更换, 由此质量问题造成损失的承担相应的经济责任。
- 7)、汉迪对线上售出产品承诺承担全部产品质量责任、并承担产品质量连带责任。
- 8)、本平台销售的我公司产品, 承诺提供 100% 的合格率、承诺技术支持和售后服务。
- 9)、售前提供专业技术咨询、技术方案和技术资料, 售后提供及时周到的售后服务。
- 10)、售后服务响应时间: 4 小时; 需要到现场时, 到达时间为 24 小时内到达。
- 11)、质保承诺: 收货后 3 个月内包换、1 年免费维修、长期提供备件, 终身维护。
- 12)、我公司将不定期的进行用户回访征求意见, 帮助我们改进和提高产品质量。同时, 也欢迎用户来函来电指导。
- 13)、我公司设有客户监督投诉电话和售后服务电话:  
监督投诉电话: 0311-68021321  
售后服务电话: 0311-68021322

产品制造商(章): 石家庄汉迪科技有限公司

# 11、近三年部分用户清单

青岛特德德电气股份有限公司	山东送变电工程公司	湖北省送变电工程公司	中国水电建设集团朝阳风电厂	赵县水电局	闽清供电局
山东东电电气日立高压开关有限公司	山西送变电工程公司	江西送变电工程公司	赣州吉星风力发电有限公司	保定水电局	宜兴供电局
山东泰丰高压电器有限公司	江苏送变电工程公司	湖南省送变电工程公司	赣州华东八角台电厂	保定吉成电力建设集团有限责任公司	泗洪供电局
山东北驰高压开关有限公司	江苏电力试验研究院	中国能源建设集团广东火电工程公司	中国投交北新能源朝阳风电有限公司	保定中泰电力建设有限责任公司	江苏新沂供电局
山东泰开电器配件有限公司	浙江省送变电工程公司	广东省送变电工程公司	中国能源建设集团东北电力第四工程公司	上海电力公司	上海电力公司
平高集团威海高压电器有限公司	中国能源建设集团浙江火电建设有限公司	河北省电力建设第一工程公司	沧州市渤海新区供电公司	上海市崇明电力公司	上海市崇明电力公司
泰安泰山高压开关有限公司	浙江电科院	河北省电力建设第二工程公司	沧州市渤海新区供电公司	福建省水利水电科学研究院	福州供电公司
山东泰开恒信开关集团	山东电力工程公司	山东省电力建设第二工程公司	沧州市渤海新区供电公司	泉州供电公司	泉州供电公司
山东泰开高压开关有限公司	上海超高压工程公司	山东联通电力工程有限公司	魏州南盛水电热力有限公司	漳州供电公司	漳州供电公司
山东泰开中压开关有限公司	上海铁电局电力试验所	石家庄鹿泉供电有限公司	大港新源热电有限公司	福建莆田供电公司	福建莆田供电公司
山东泰开电力建设工程公司	华东送变电工程公司	石家庄良村热电厂	辽宁发电总厂	福建莆田供电公司	福建莆田供电公司
泰安泰和电力设备有限公司	福建省送变电工程公司	中国物资国际物资有限公司	内蒙古兴安盟国际克什腾旗煤炭制气天然气有限公司	福建莆田供电公司	福建莆田供电公司
山东弘华智能电气有限公司	福建省送变电工程公司	福建莆田供电公司	大唐清苑热电有限公司	福建莆田供电公司	福建莆田供电公司
广西中电新源电气有限公司	福建省送变电工程公司	福建莆田供电公司	华通电力唐山丰润有限公司	福建莆田供电公司	福建莆田供电公司
北海博源开关设备有限公司	福建省送变电工程公司	福建莆田供电公司	邢台输变电工程公司	福建莆田供电公司	福建莆田供电公司
广州白云电器设备股份有限公司	福建省送变电工程公司	福建莆田供电公司	衡水恒发发电有限责任公司	福建莆田供电公司	福建莆田供电公司
深圳金博联电力技术有限公司	福建省送变电工程公司	福建莆田供电公司	河北建投沙河发电有限公司	福建莆田供电公司	福建莆田供电公司
东莞市康泰电气设备有限公司	福建省送变电工程公司	福建莆田供电公司	北京京桥热电有限责任公司	福建莆田供电公司	福建莆田供电公司
东莞开天厂有限公司	福建省送变电工程公司	福建莆田供电公司	北京未城燃气发电厂	福建莆田供电公司	福建莆田供电公司
山西开天厂有限公司	福建省送变电工程公司	福建莆田供电公司	北京京西燃气发电厂	福建莆田供电公司	福建莆田供电公司
天津长城开关厂有限公司	福建省送变电工程公司	福建莆田供电公司	国网新源控股有限公司电力检修分公司	福建莆田供电公司	福建莆田供电公司
大连北真空开关厂	福建省送变电工程公司	福建莆田供电公司	天津电气科学研究院有限公司	福建莆田供电公司	福建莆田供电公司
吉林龙源电气股份有限公司	福建省送变电工程公司	福建莆田供电公司	北京科锐配电自动化股份有限公司	福建莆田供电公司	福建莆田供电公司
吉林省威远高压开关制造有限公司	福建省送变电工程公司	福建莆田供电公司	中国石化天然气管道储运有限公司	福建莆田供电公司	福建莆田供电公司
南皮县美海电气有限公司	福建省送变电工程公司	福建莆田供电公司	华北油田工程建设有限公司	福建莆田供电公司	福建莆田供电公司
沈阳互感器厂	福建省送变电工程公司	福建莆田供电公司	贵州电建一公司	福建莆田供电公司	福建莆田供电公司
无锡德盛互感器有限公司	福建省送变电工程公司	福建莆田供电公司	贵州电建二公司	福建莆田供电公司	福建莆田供电公司
国网公司苏州培训中心	福建省送变电工程公司	福建莆田供电公司	贵州电建三公司	福建莆田供电公司	福建莆田供电公司
齐齐哈爾电力培训中心	福建省送变电工程公司	福建莆田供电公司	贵州电建四公司	福建莆田供电公司	福建莆田供电公司
吉林丰满培训中心	福建省送变电工程公司	福建莆田供电公司	贵州电建五公司	福建莆田供电公司	福建莆田供电公司
山西省电力培训中心	福建省送变电工程公司	福建莆田供电公司	贵州电建六公司	福建莆田供电公司	福建莆田供电公司
贵州省电力培训中心	福建省送变电工程公司	福建莆田供电公司	贵州电建七公司	福建莆田供电公司	福建莆田供电公司
云南省电力培训中心	福建省送变电工程公司	福建莆田供电公司	贵州电建八公司	福建莆田供电公司	福建莆田供电公司
四川省电力公司培训中心	福建省送变电工程公司	福建莆田供电公司	贵州电建九公司	福建莆田供电公司	福建莆田供电公司
国网四川省电力公司培训中心	福建省送变电工程公司	福建莆田供电公司	贵州电建十公司	福建莆田供电公司	福建莆田供电公司
宁夏电力培训中心	福建省送变电工程公司	福建莆田供电公司	贵州电建十一公司	福建莆田供电公司	福建莆田供电公司
福建电力培训中心	福建省送变电工程公司	福建莆田供电公司	贵州电建十二公司	福建莆田供电公司	福建莆田供电公司
河北省电力培训中心	福建省送变电工程公司	福建莆田供电公司	贵州电建十三公司	福建莆田供电公司	福建莆田供电公司
河北电力研究院	福建省送变电工程公司	福建莆田供电公司	贵州电建十四公司	福建莆田供电公司	福建莆田供电公司
河北省送变电工程公司	福建省送变电工程公司	福建莆田供电公司	贵州电建十五公司	福建莆田供电公司	福建莆田供电公司
邢台送变电工程公司	福建省送变电工程公司	福建莆田供电公司	贵州电建十六公司	福建莆田供电公司	福建莆田供电公司
河南省电力科学研究院	福建省送变电工程公司	福建莆田供电公司	贵州电建十七公司	福建莆田供电公司	福建莆田供电公司
河南送变电工程公司	福建省送变电工程公司	福建莆田供电公司	贵州电建十八公司	福建莆田供电公司	福建莆田供电公司
	福建省送变电工程公司	福建莆田供电公司	贵州电建十九公司	福建莆田供电公司	福建莆田供电公司
	福建省送变电工程公司	福建莆田供电公司	贵州电建二十公司	福建莆田供电公司	福建莆田供电公司
	福建省送变电工程公司	福建莆田供电公司	贵州电建二十一公司	福建莆田供电公司	福建莆田供电公司
	福建省送变电工程公司	福建莆田供电公司	贵州电建二十二公司	福建莆田供电公司	福建莆田供电公司
	福建省送变电工程公司	福建莆田供电公司	贵州电建二十三公司	福建莆田供电公司	福建莆田供电公司
	福建省送变电工程公司	福建莆田供电公司	贵州电建二十四公司	福建莆田供电公司	福建莆田供电公司
	福建省送变电工程公司	福建莆田供电公司	贵州电建二十五公司	福建莆田供电公司	福建莆田供电公司
	福建省送变电工程公司	福建莆田供电公司	贵州电建二十六公司	福建莆田供电公司	福建莆田供电公司
	福建省送变电工程公司	福建莆田供电公司	贵州电建二十七公司	福建莆田供电公司	福建莆田供电公司
	福建省送变电工程公司	福建莆田供电公司	贵州电建二十八公司	福建莆田供电公司	福建莆田供电公司
	福建省送变电工程公司	福建莆田供电公司	贵州电建二十九公司	福建莆田供电公司	福建莆田供电公司
	福建省送变电工程公司	福建莆田供电公司	贵州电建三十公司	福建莆田供电公司	福建莆田供电公司
	福建省送变电工程公司	福建莆田供电公司	贵州电建三十一公司	福建莆田供电公司	福建莆田供电公司
	福建省送变电工程公司	福建莆田供电公司	贵州电建三十二公司	福建莆田供电公司	福建莆田供电公司
	福建省送变电工程公司	福建莆田供电公司	贵州电建三十三公司	福建莆田供电公司	福建莆田供电公司
	福建省送变电工程公司	福建莆田供电公司	贵州电建三十四公司	福建莆田供电公司	福建莆田供电公司
	福建省送变电工程公司	福建莆田供电公司	贵州电建三十五公司	福建莆田供电公司	福建莆田供电公司
	福建省送变电工程公司	福建莆田供电公司	贵州电建三十六公司	福建莆田供电公司	福建莆田供电公司
	福建省送变电工程公司	福建莆田供电公司	贵州电建三十七公司	福建莆田供电公司	福建莆田供电公司
	福建省送变电工程公司	福建莆田供电公司	贵州电建三十八公司	福建莆田供电公司	福建莆田供电公司
	福建省送变电工程公司	福建莆田供电公司	贵州电建三十九公司	福建莆田供电公司	福建莆田供电公司
	福建省送变电工程公司	福建莆田供电公司	贵州电建四十公司	福建莆田供电公司	福建莆田供电公司
	福建省送变电工程公司	福建莆田供电公司	贵州电建四十一公司	福建莆田供电公司	福建莆田供电公司
	福建省送变电工程公司	福建莆田供电公司	贵州电建四十二公司	福建莆田供电公司	福建莆田供电公司
	福建省送变电工程公司	福建莆田供电公司	贵州电建四十三公司	福建莆田供电公司	福建莆田供电公司
	福建省送变电工程公司	福建莆田供电公司	贵州电建四十四公司	福建莆田供电公司	福建莆田供电公司
	福建省送变电工程公司	福建莆田供电公司	贵州电建四十五公司	福建莆田供电公司	福建莆田供电公司
	福建省送变电工程公司	福建莆田供电公司	贵州电建四十六公司	福建莆田供电公司	福建莆田供电公司
	福建省送变电工程公司	福建莆田供电公司	贵州电建四十七公司	福建莆田供电公司	福建莆田供电公司
	福建省送变电工程公司	福建莆田供电公司	贵州电建四十八公司	福建莆田供电公司	福建莆田供电公司
	福建省送变电工程公司	福建莆田供电公司	贵州电建四十九公司	福建莆田供电公司	福建莆田供电公司
	福建省送变电工程公司	福建莆田供电公司	贵州电建五十公司	福建莆田供电公司	福建莆田供电公司
	福建省送变电工程公司	福建莆田供电公司	贵州电建五十一公司	福建莆田供电公司	福建莆田供电公司
	福建省送变电工程公司	福建莆田供电公司	贵州电建五十二公司	福建莆田供电公司	福建莆田供电公司
	福建省送变电工程公司	福建莆田供电公司	贵州电建五十三公司	福建莆田供电公司	福建莆田供电公司
	福建省送变电工程公司	福建莆田供电公司	贵州电建五十四公司	福建莆田供电公司	福建莆田供电公司
	福建省送变电工程公司	福建莆田供电公司	贵州电建五十五公司	福建莆田供电公司	福建莆田供电公司
	福建省送变电工程公司	福建莆田供电公司	贵州电建五十六公司	福建莆田供电公司	福建莆田供电公司
	福建省送变电工程公司	福建莆田供电公司	贵州电建五十七公司	福建莆田供电公司	福建莆田供电公司
	福建省送变电工程公司	福建莆田供电公司	贵州电建五十八公司	福建莆田供电公司	福建莆田供电公司
	福建省送变电工程公司	福建莆田供电公司	贵州电建五十九公司	福建莆田供电公司	福建莆田供电公司
	福建省送变电工程公司	福建莆田供电公司	贵州电建六十公司	福建莆田供电公司	福建莆田供电公司
	福建省送变电工程公司	福建莆田供电公司	贵州电建六十一公司	福建莆田供电公司	福建莆田供电公司
	福建省送变电工程公司	福建莆田供电公司	贵州电建六十二公司	福建莆田供电公司	福建莆田供电公司
	福建省送变电工程公司	福建莆田供电公司	贵州电建六十三公司	福建莆田供电公司	福建莆田供电公司
	福建省送变电工程公司	福建莆田供电公司	贵州电建六十四公司	福建莆田供电公司	福建莆田供电公司
	福建省送变电工程公司	福建莆田供电公司	贵州电建六十五公司	福建莆田供电公司	福建莆田供电公司
	福建省送变电工程公司	福建莆田供电公司	贵州电建六十六公司	福建莆田供电公司	福建莆田供电公司
	福建省送变电工程公司	福建莆田供电公司	贵州电建六十七公司	福建莆田供电公司	福建莆田供电公司
	福建省送变电工程公司	福建莆田供电公司	贵州电建六十八公司	福建莆田供电公司	福建莆田供电公司
	福建省送变电工程公司	福建莆田供电公司	贵州电建六十九公司	福建莆田供电公司	福建莆田供电公司
	福建省送变电工程公司	福建莆田供电公司	贵州电建七十公司	福建莆田供电公司	福建莆田供电公司
	福建省送变电工程公司	福建莆田供电公司	贵州电建七十一公司	福建莆田供电公司	福建莆田供电公司
	福建省送变电工程公司	福建莆田供电公司	贵州电建七十二公司	福建莆田供电公司	福建莆田供电公司
	福建省送变电工程公司	福建莆田供电公司	贵州电建七十三公司	福建莆田供电公司	福建莆田供电公司
	福建省送变电工程公司	福建莆田供电公司	贵州电建七十四公司	福建莆田供电公司	福建莆田供电公司
	福建省送变电工程公司	福建莆田供电公司	贵州电建七十五公司	福建莆田供电公司	福建莆田供电公司
	福建省送变电工程公司	福建莆田供电公司	贵州电建七十六公司	福建莆田供电公司	福建莆田供电公司
	福建省送变电工程公司	福建莆田供电公司	贵州电建七十七公司	福建莆田供电公司	福建莆田供电公司
	福建省送变电工程公司	福建莆田供电公司	贵州电建七十八公司	福建莆田供电公司	福建莆田供电公司
	福建省送变电工程公司	福建莆田供电公司	贵州电建七十九公司	福建莆田供电公司	福建莆田供电公司
	福建省送变电工程公司	福建莆田供电公司	贵州电建八十公司	福建莆田供电公司	福建莆田供电公司
	福建省送变电工程公司	福建莆田供电公司	贵州电建八十一公司	福建莆田供电公司	福建莆田供电公司
	福建省送变电工程公司	福建莆田供电公司	贵州电建八十二公司	福建莆田供电公司	福建莆田供电公司
	福建省送变电工程公司	福建莆田供电公司	贵州电建八十三公司	福建莆田供电公司	福建莆田供电公司
	福建省送变电工程公司	福建莆田供电公司	贵州电建八十四公司	福建莆田供电公司	福建莆田供电公司
	福建省送变电工程公司	福建莆田供电公司	贵州电建八十五公司	福建莆田供电公司	福建莆田供电公司
	福建省送变电工程公司	福建莆田供电公司	贵州电建八十六公司	福建莆田供电公司	福建莆田供电公司
	福建省送变电工程公司	福建莆田供电公司	贵州电建八十七公司	福建莆田供电公司	福建莆田供电公司
	福建省送变电工程公司	福建莆田供电公司	贵州电建八十八公司	福建莆田供电公司	福建莆田供电公司
	福建省送变电工程公司	福建莆田供电公司	贵州电建八十九公司	福建莆田供电公司	福建莆田供电公司
	福建省送变电工程公司	福建莆田供电公司	贵州电建九十公司	福建莆田供电公司	福建莆田供电公司
	福建省送变电工程公司	福建莆田供电公司	贵州电建九十一公司	福建莆田供电公司	福建莆田供电公司
	福建省送变电工程公司	福建莆田供电公司	贵州电建九十二公司	福建莆田供电公司	福建莆田供电公司
	福建省送变电工程公司	福建莆田供电公司	贵州电建九十三公司	福建莆田供电公司	福建莆田供电公司
	福建省送变电工程公司	福建莆田供电公司	贵州电建九十四公司	福建莆田供电公司	福建莆田供电公司
	福建省送变电工程公司	福建莆田供电公司	贵州电建九十五公司	福建莆田供电公司	福建莆田供电公司
	福建省送变电工程公司	福建莆田供电公司	贵州电建九十六公司	福建莆田供电公司	福建莆田供电公司
	福建省送变电工程公司	福建莆田供电公司	贵州电建九十七公司	福建莆田供电公司	福建莆田供电公司
	福建省送变电工程公司	福建莆田供电公司	贵州电建九十八公司	福建莆田供电公司	福建莆田供电公司
	福建省送变电工程公司	福建莆田供电公司	贵州电建九十九公司	福建莆田供电公司	福建莆田供电公司
	福建省送变电工程公司	福建莆田供电公司	贵州电建一百公司	福建莆田供电公司	福建莆田供电公司

# 12 关于汉迪

“汉迪”由来：“汉迪”取自英文“handy”发音，意指简便。体现公司产品设计理念 and 行事风格。同时“汉”代指中国。汉迪一产自中国的操作简便的测试仪器。

石家庄汉迪科技有限公司是生产开关检修、继电保护、高压试验测试仪器的专业厂家，十余年来公司一直致力于电气测试仪器的研发、生产和销售。仪器以操作简便、功能实用、质量可靠在用户中建立了良好的信誉。使企业成为国内高压开关、继电保护、高压试验测试仪器的重要生产厂商。

高压开关测试仪和电流互感器测试仪作为本公司重点产品现已在国内众多高压开关生产厂和电力系统广泛使用。高压开关厂如：西安西开高压电气股份有限公司、西安西电高压开关有限公司、沈阳高压开关厂、江苏省如高高压电器有限公司、云南开关厂、恩翼帕瓦（苏州）超高压开关有限公司、湖南开关厂、厦门ABB电器控制设备有限公司、正泰电气股份有限公司高压开关公司、苏州阿海珐高压电气开关有限公司、江苏大全高压开关有限公司、现代重工（中国）电气有限公司等；电力系统用户如：南方电网广东省电力有限公司、河北电力研究院、河北送变电工程公司、河北电建一公司、福州电业局、福建省送变电工程公司、福建省电力科学研究院、沈阳电业局、重庆电力超高压工程局等。

企业目标是成为国内高压开关测试仪和电流互感器测试仪的顶级制造商。

公司产品已在电力系统、高压开关生产厂、铁路、石化、钢铁等大型企业广泛使用。公司在重点发展国内市场的同时适时开发国外市场，现已出口到韩国、东南亚、中东、南美、非洲等地。