

# 柯尼卡美能达

## 自动体温初步筛查解决方案



# 摄像机外观

M16TB双镜头摄像机



## 基本参数

型号	Mobotix M16TB 双镜头 热成像摄像机
镜头数量	2个, 热成像镜头 + 日光 (夜光) 镜头
尺寸	210*158*207mm
工作温度	-30 to +60°C/-22 to 140°F
检测温度	-40 to +550°C
测温精度	NETD typ. 50 mK (equals 0.05°C), <79 mK
防护等级	IP66 、 IK06
最大图像分辨率	2x 6MP (6144 x 2048)
供电方式	POE供电
功率	8w
部署方式	壁装、支架安装
兼容性	H.264、ONVIF 兼容
传感器	标配温度、湿度、震动、照度等传感器

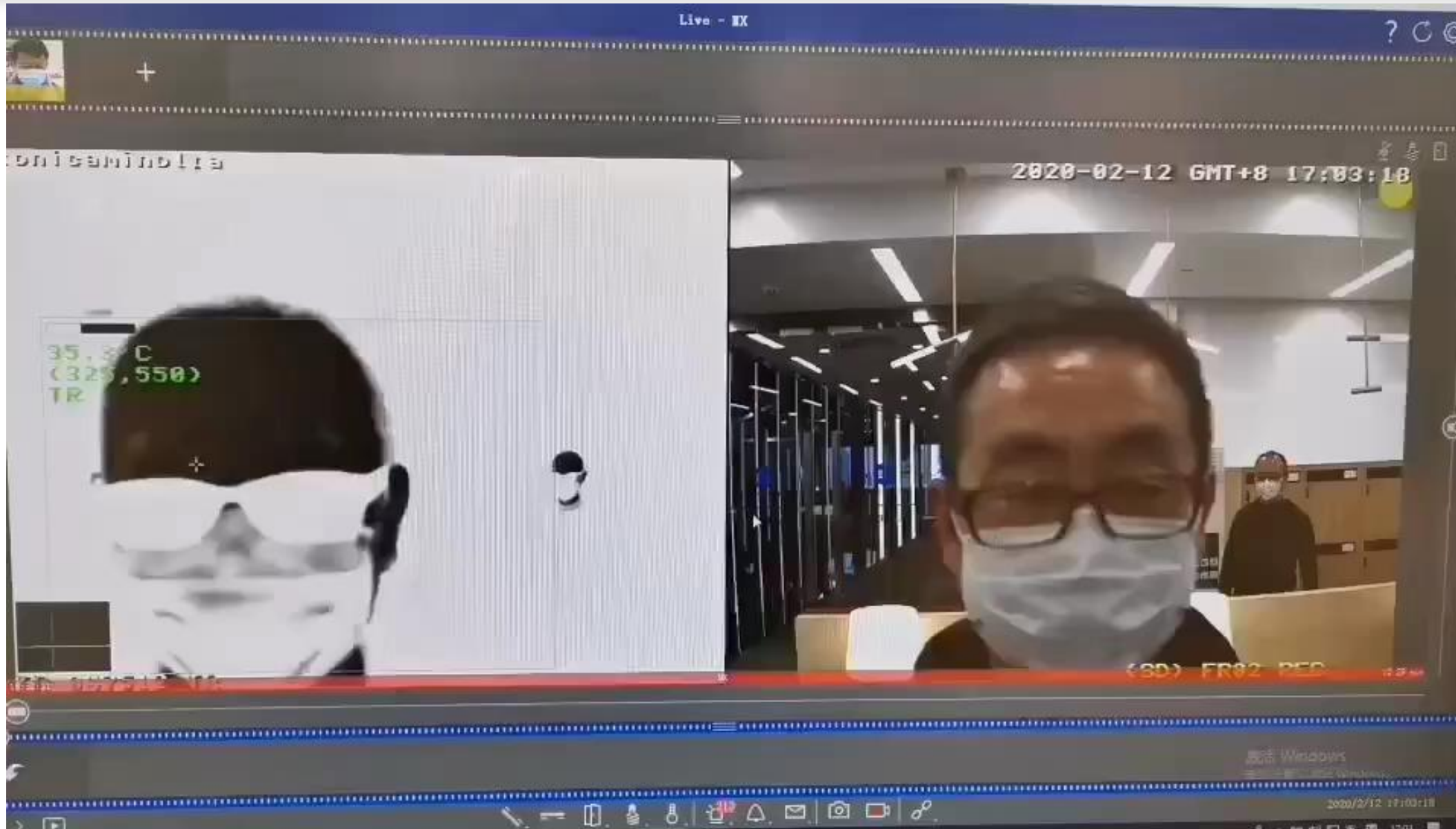
# 人体温度检测、报警



应用场景：医院、地铁站

应用特点：温度检测，阈值报警

# 人体温度检测、报警



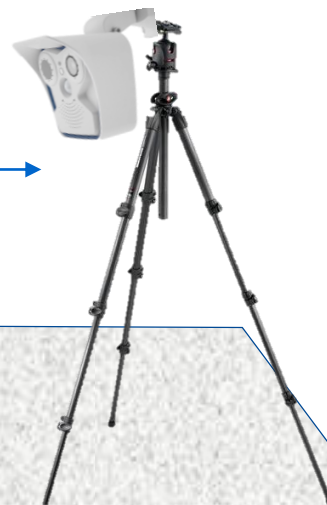
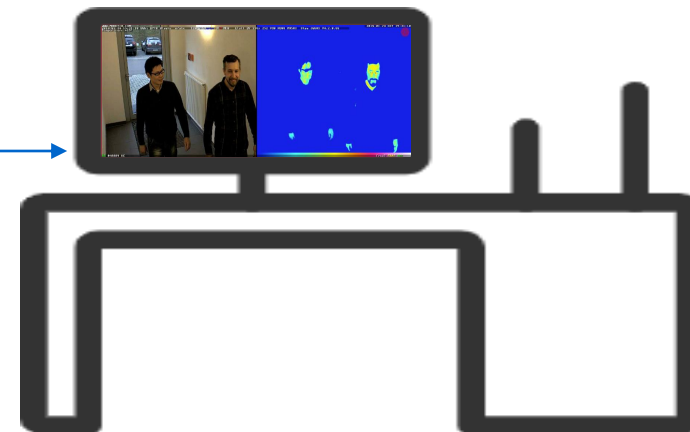
物料		单位	备注
前端设备	M16TB热成像摄像机	套	主机*1+热成像镜头*1+日光镜头*1
安装配件		套	支架、网线、POE交换机、PVC管、电源插座等
软件平台		套	温度预警设置、语音播报等

# 系统构成

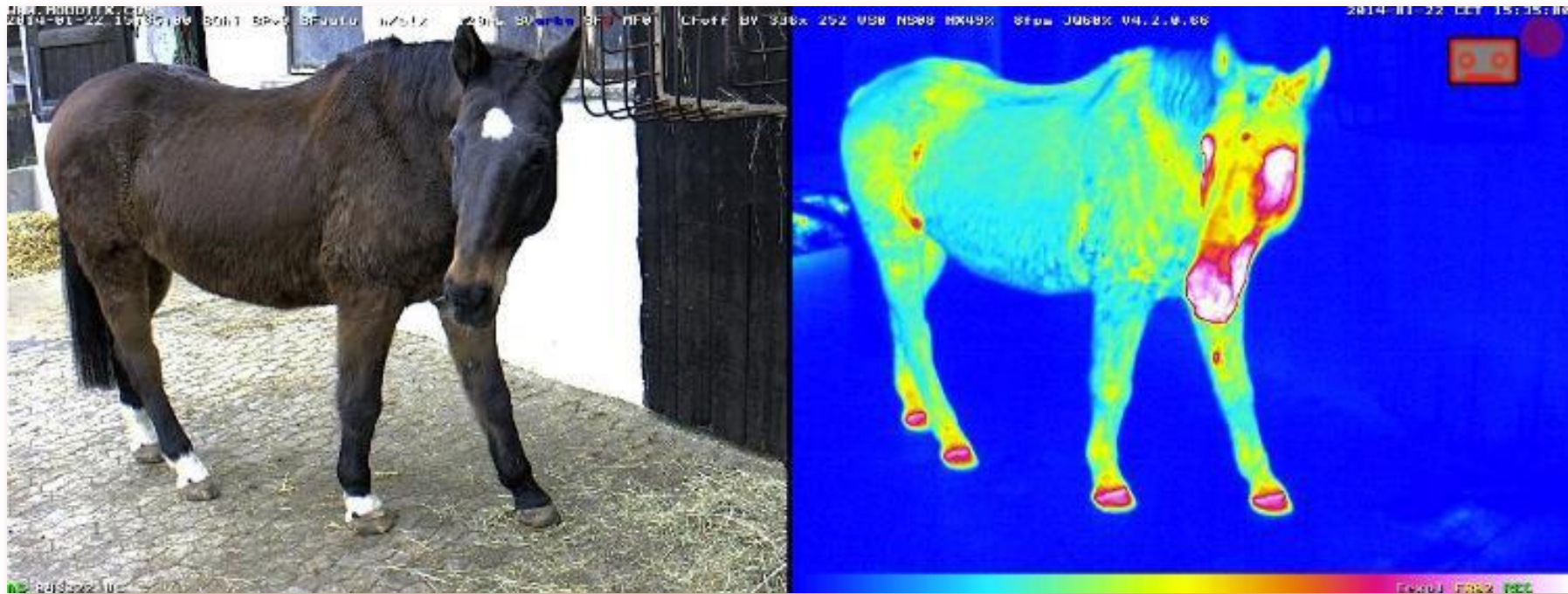
监视点

存储

0.5米



## 其他应用案例



应用场景：畜牧业

应用特点：动物提问检测，疫情预警

BeyondHumanVision



# 其他应用案例

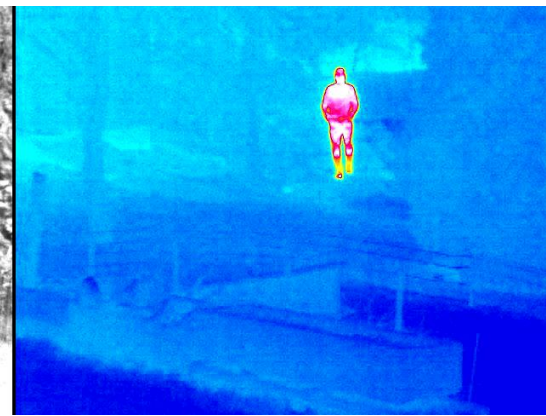
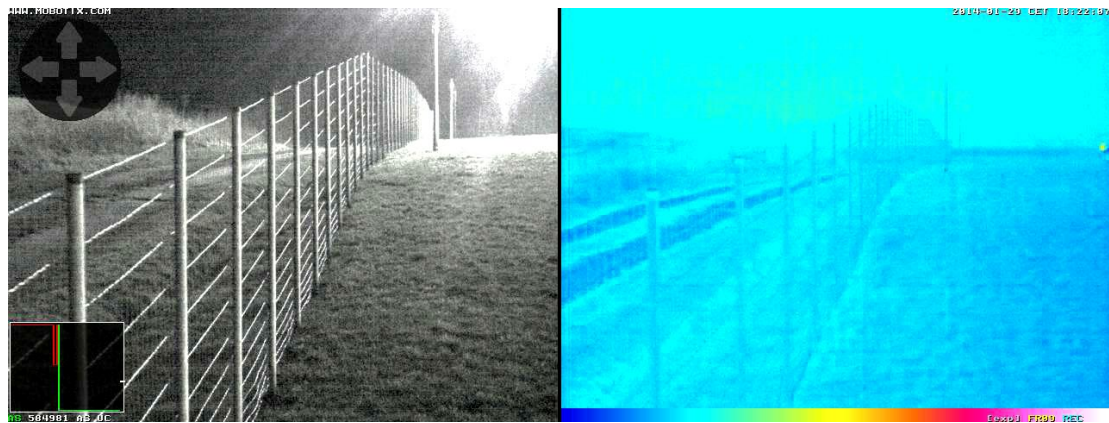


应用场景：防火防灾

应用特点：温度检测， 阈值报警

BeyondHumanVision

## 其他应用案例

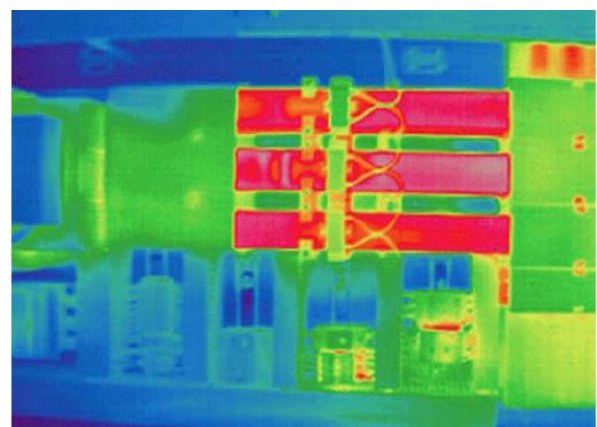
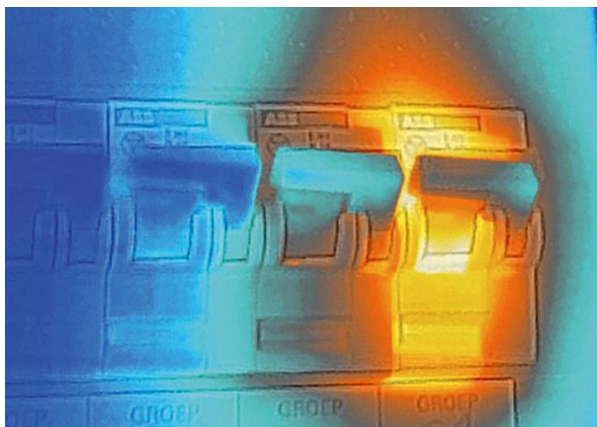
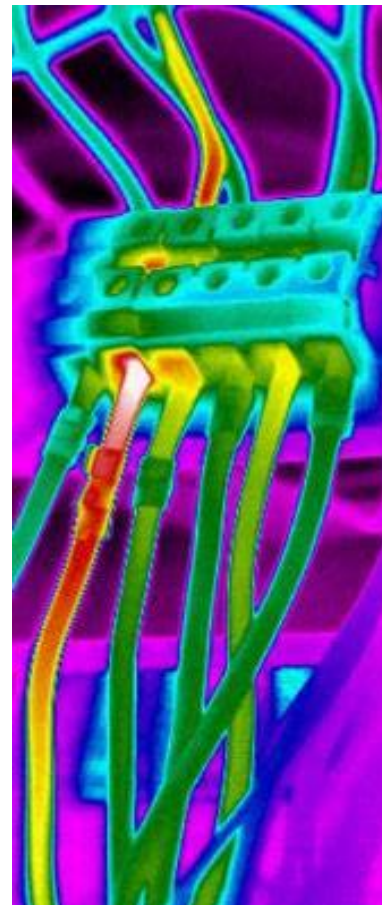
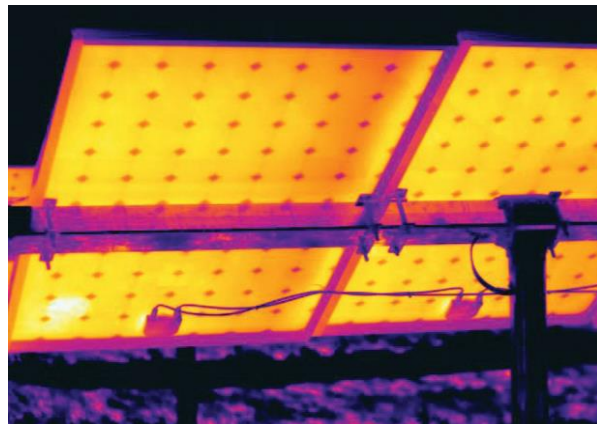


应用场景：围界监控

应用特点：温度检测，联动报警

BeyondHumanVision

## 其他应用案例

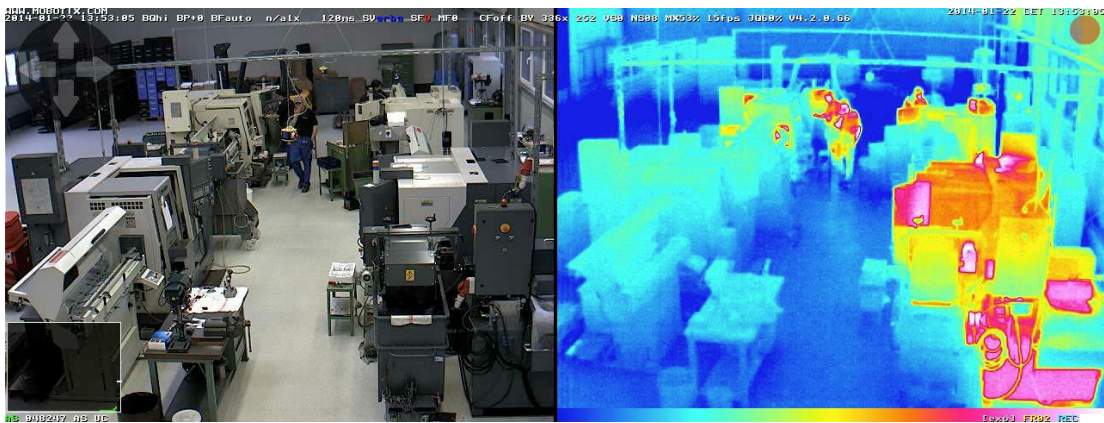


应用场景：电网温度检测

应用特点：温度检测，阈值报警

BeyondHumanVision

## 其他应用案例



应用场景：热成像辅助生产

应用特点：温度检测，阈值报警

BeyondHumanVision

处理器：Inter(R)Core(TM) i5

CPU：1.80GHz及以上

内存：8GB及以上

操作系统：Windows 7      32bit/64bit所有版本

Windows 10      32bit/64bit所有版本

硬盘空间：300GB及以上

网络：千兆网络