



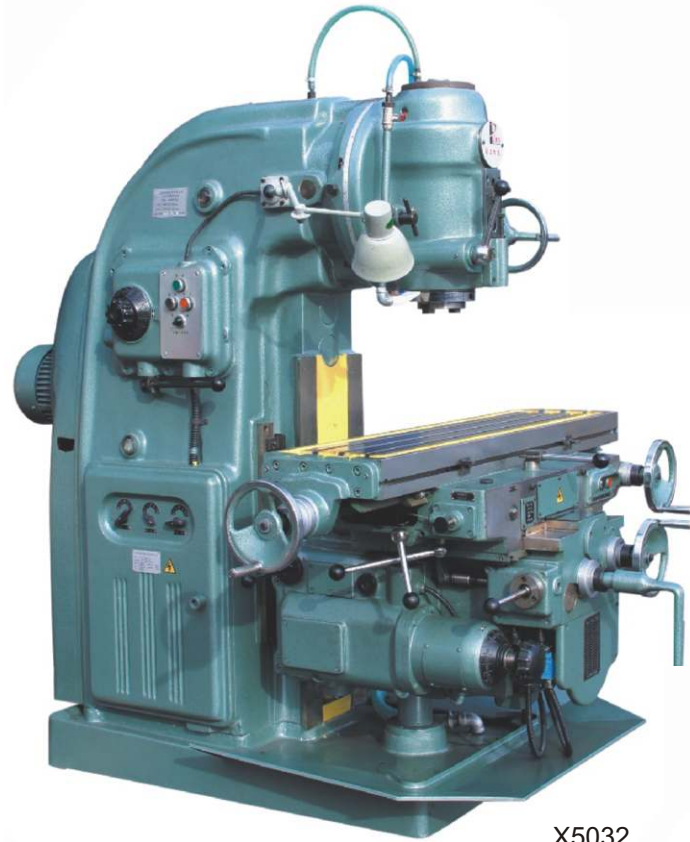
# 升降台铣床

## X5032/X6132

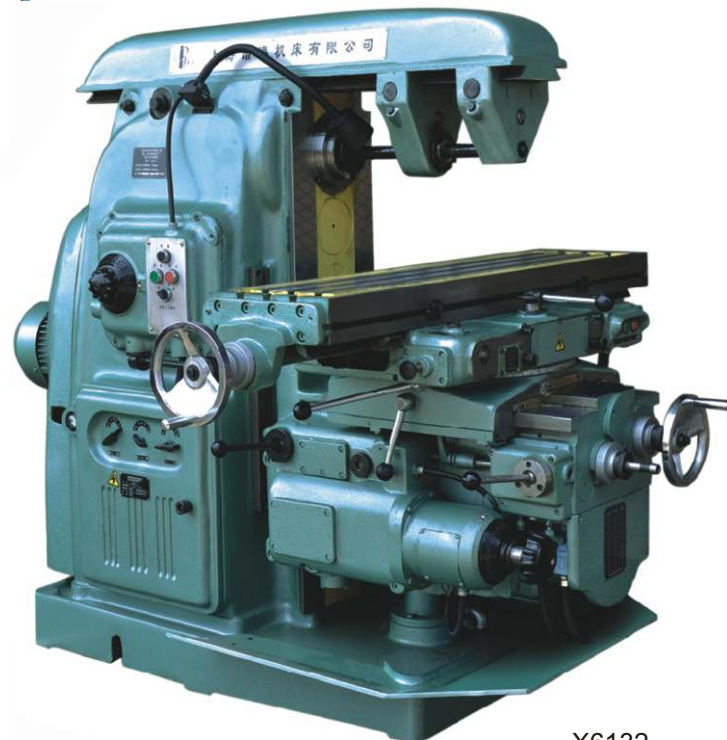
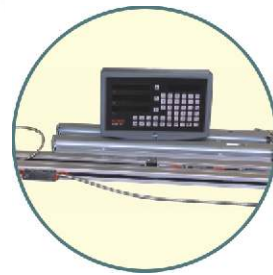
Knee type milling machine

### 机床特点

X5032/X6132升降台铣床是通用产品。该产品操作方便，性能可靠，广泛适用于各类机械加工部门，加工各种平面、沟槽、齿轮等。配置万能铣头、圆工作台、分度头等铣床特殊附件，可进一步扩大机床使用范围。



X5032



X6132

### characteristics

Knee type milling machine model X5032/X6132 is general product. The machine features easy operation and high stability. These machines are widely suited for flat surfaces, grooves and gear machining in various mechanical machining sectors. When Being provided accessories such as universal milling head, rotary working table and indexing head etc. Can enlarge the application of machine.



**上海谱港机床有限公司**  
SHANGHAI PUGANG MACHINE TOOL CO., LTD  
(原上海第四机床厂)

## 升降台铣床 X5032/X6132



### 主要技术规格与参数 Main specification and parameters

	项目名称 Item	单位 Unit	参数 Parameters	
			X5032 (X5032-L)	X6132 (X6132-L)
工作台 Working Table	工作台面积 (宽x长) table area (W x L)	mm	320x1320 (320x1700)	320x1320 (320x1700)
	承载重量 Max load of table	kg	500	500
	最大回转角度 Max rotation angle	deg		±45°
	T型槽数目 quantities of T-slots		3	3
	T型槽宽度 Width of T-slots	mm	18	18
	T型槽间距 pitch of T-slot	mm	70	70
	工作台中心线至床身垂直导轨面距离 (最小/最大) Distance from center line of spindle to vertical guide way surface of column (min./max.)	mm		215/470
行程 Travel	X向 (工作台纵向) 手动/机动 X (Longitudinal of table) manual/auto	mm	700/680 (1100/1080)	700/680 (1100/1080)
	Y向 (滑座横向) 手动/机动 Y (Cross of saddle) manual/auto	mm	255/240	245/230
	Z向 (升降台垂向) 手动/机动 Z (Vertical) manual/auto	mm	370/350	320/300
主轴 Spindle	最大回转角度 Max rotation angle	deg	±45°	
	转速 Speed	r/min	30~1500	
	转速级数 speed series	级step	18	
	锥孔 Taper	mm	ISO: 7:24 No.50	
	轴向移动距离 Axial moving distance	mm	85	
	主轴端面至工作台距离 (最小/最大) Distance from spindle nose to table surface(min./max.)	mm	45/415	
	主轴中心线至工作台距离 (最小/最大) Distance from spindle centerline to table surface(min./max.)	mm	30/350	
进给 Feedrates	纵向进给速度 Longitudinal feed rate	mm/min	X:23.5~1180	X:23.5~1180
	横向进给速度 Cross feed rate	mm/min	Y:23.5~1180	Y:15~786
	垂向进给速度 Vertical feed rate	mm/min	Z:8~394	Z:8~394
	纵向快速移动速度 Longitudinal rapid feed rate	mm/min	X:2300	X:2300
	横向快速移动速度 Cross rapid feed rate	mm/min	Y:2300	Y:2300
	垂向快速移动速度 Vertical rapid feed rate	mm/min	Z:770	Z:770
	进给级数 No. of feeds	级step	18	
电动机 Motor	主轴电动机功率 Power of spindle motor	kW	7.5	
	进给电动机功率 Power of feed motor	kW	2.2	
其他 Others	机床外形尺寸 (长x宽x高) Overall dimension (L x W x H)	mm	2294x1770 (2100) x2094	2294x1770 (2100) x1665
	机床净重 (约) Net weight of machine (approximately)	kg	2800 (2900)	2650 (2750)

本样本所列各项参数和规格如有更改，不另行通知  
The descriptions and specifications given in the specimen are subject to alteration without notice.

上海谱港机床有限公司

SHANGHAI PUGANG MACHINE TOOL CO., LTD

上海工厂地址：上海市浦东新区临港重装备基地飞渡路65号

电话：86-21-58281547 86-21-58284801 服务热线：86-21-58285692 传真：86-21-39650672

E-mail: pugang\_shanghai@163.com 网址: www.shpgjc.com

台湾工厂地址：台湾省台中市清水区东山里神清路2-161号

电话：04-26202901 传真：04-26202955

【热线电话 400 021 9888】