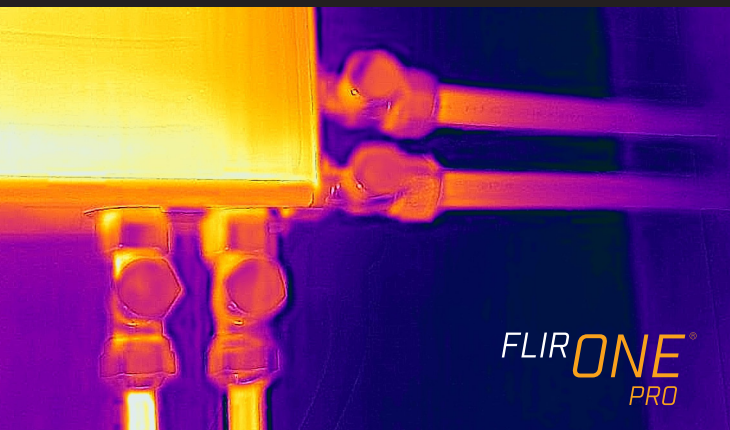
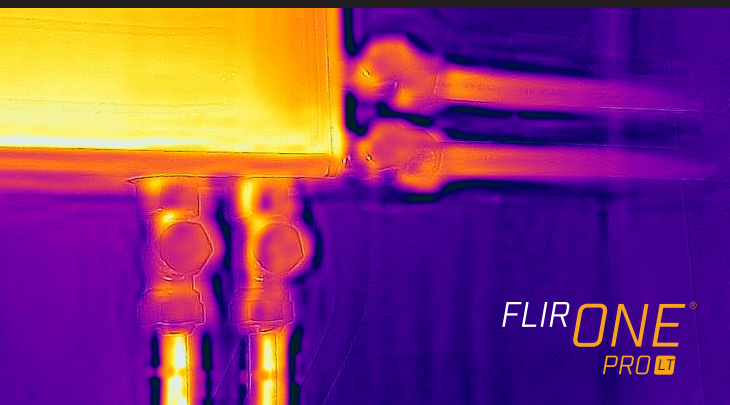


看到差异!

选择最适合应用场景的机型。

如需更高的分辨率或更宽的温度范围，
FLIR ONE Pro则是不二之选。



产品规格

	FLIR ONE Pro LT	FLIR ONE Pro
热像素大小	17 μm	12 μm
热分辨率	4,800像素(80 \times 60)	19,200像素(160 \times 120)
热灵敏度	100 mK	70 mK
对象温度范围	-20°C到120°C	-20°C到120°C 0°C到400°C
HFOV / VFOV	50° / 38°	55° / 43°

一般规格

尺寸 (宽 \times 高 \times 深)	68 x 34 x 14 mm
测量精度	$\pm 3^\circ\text{C}$ 或 $\pm 5\%$ ，环境和场景温度间差异的典型百分比。当热像仪温度在15°C至35°C范围且场景温度在5°C至120°C范围内时，适用于机器启动后60秒
频谱范围	8 - 14 μm
可见光相机 分辨率	1440 \times 1080
帧率	8.7 Hz
调焦	固定：15厘米-无穷远
MSX距离可调	0.3米-无穷远
图像显示模式	红外图像、可见光图像、MSX
Vivid IR	支持
调色板	灰色（白热）、最热、最冷、铁红、对比度、极光、熔岩、色轮
视频和图像捕获	视频和照片，保存为1440 \times 1080
文件格式	辐射JPG、MPEG-4（iOS文件格式为MOV，安卓文件格式为MP4）
点测量	最热、最冷和3点测量
跌落测试	1.8米跌落

如需最新资讯，敬请访问：www.flir.cn/flironepro。



扫一扫
关注“菲力尔”官方微信

特励达菲力尔中国公司总部
前视红外光电科技(上海)有限公司
全国咨询热线: 400-683-1958
邮箱: info@flir.cn
www.flir.cn

210716 flir_one_pro Datasheet SCN

www.teledyneflir.cn



FLIR ONE® PRO系列 对于iOS®和安卓™

应该选择哪个型号?



请参阅Heat®。
解决问题。

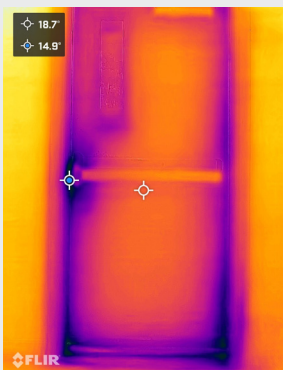


面向随时随地工作的 专业人士的 专业级热像仪！

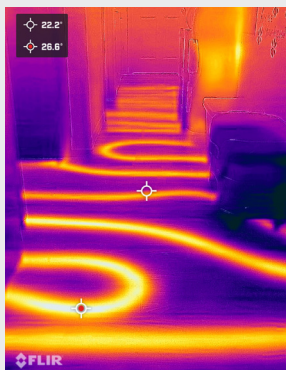
FLIR ONE Pro系列热像仪助您快速发现问题并妥善解决问题。

点测量工具、可调温度控制和系列调色板等功能可以帮助您查明温差，发现潜在故障。两款Pro系列热像仪均提供Vivid IR™和MSX®功能，前者可生成更清晰、更锐利的图像，后者可将可见光图像细节叠加到热图像上并由此丰富观察视角。FLIR One Fit™可调接头可扩展至4毫米，可兼容多款流行的手机保护套。

无论您是电工、机械检查员、汽车技术员还是暖通空调专业人员，无论您经验如何，FLIR ONE Pro系列热像仪能让您随时随地高效工作。



最冷点



最热点

为了充分发挥FLIR ONE Pro的优势，请从App Store (iOS) 或Google Play Store (安卓) 下载FLIR One应用程序。

该应用简单易用，集成多项专业热图像编辑功能，使您能够快速地与团队成员共享图像。用户还可以方便地访问各种兼容FLIR ONE的手机应用程序（使用FLIR手机SDK工具开发）。



OneFit接头可以兼容多款保护套

可见光镜头把可见光图像细节叠加到热图像上，通过MSX功能增强热图像

热像仪提供广阔的水平 and 垂直视野

捕获JPEG、视频文件

FLIR ONE[®] PRO LT

- FLIR ONE Pro系列最经济的机型
- 热图像分辨率达4,800像素
- 最高可测温度达120°C
- 最低可测100 mK温差，热灵敏度满足各种需要

FLIR ONE[®] PRO

- 热图像分辨率最高达19,200像素 — 为Pro LT的4倍
- 最高可测温度为Pro LT的3倍 — 高达400°C
- 最低可测70 mK温差，热灵敏度满足各种需要