

EtherScope® nXG

便携式网络专业智能测试工具



多技术、多合一手持式网络分析仪

- 最新！本机支持Wi-Fi6，6GHz频段，并具备Spectrum Analysis* 频谱干扰源分析功能
- 对 Wi-Fi 和有线网络进行快速测试、验证、故障排除和网络拓扑
- 利用 AirMapper™ app，更快、更轻松地进行Wi-Fi和蓝牙/BLE场地勘查
- LANBERT™媒质检测app轻松检测已布线缆和介质承载千兆和万兆以太网的能力和和质量
- 全线速多千兆至万兆性能测试和数据包捕获

概述

如果没有合适的工具，部署和维护 Wi-Fi 与有线网络基础设施将会是一项成本高昂的艰巨工作。EtherScope nXG 使工程师和技术人员能够更快完成更多工作，帮助他们部署不断变化的 Wi-Fi 和以太网接入网络，并进行维护和文档记录。

凭借 EtherScope nXG 简单的操作、深入的可见性以及远程访问和控制功能，工程师现在可以与远程站点的现场技术人员进行深度合作，加快解决问题的速度。



主要特点

- 使用高级检测app和专用测试硬件，针对技术升级、NBASE-T、10G 网络和 Wi-Fi 网络进行安装、测试、验证与故障排除
- 验证关键服务器、上行链路和关键终端设备（高达 10G）的以太网链路性能，并验证 Wi-Fi 网络性能
- 通过可选的 NXT 便携式频谱分析卡支持全 2.4GHz频段 和 5GHz频段的频谱干扰源分析
- 帮助无权使用网络管理系统或其他工程师级工具的技术人员，评估并记录由多个 VLAN 和 Wi-Fi SSID 组成的复杂网络部署
- 通过Link-Live™ 云服务，无缝整合和管理现场测试数据，并与网络管理系统集成

多合一平台，支持多种技术

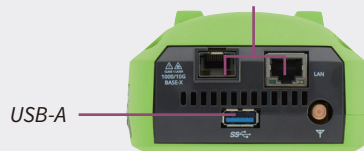
- 基于 Android 的手持式网络测试仪，可用于对 Wi-Fi 和以太网网络基础设施进行验证、探索、网络拓扑与故障排除
- 内置 2x2 Wi-Fi 6/6E射频，支持：
 - 802.11a/b/g/n/ac/ax Wi-Fi网络连接
 - 分析 SSID、BSSID、信道、客户端设备和干扰源
- 以太网端口支持：
 - 10/100Mbps至 1/2.5/5/10Gbps
 - 802.3af/at/bt PoE 负载测试，最高可达 90W
- 内置蓝牙v5 / BLE射频，用于连接和进行BT / BLE场地勘查

支持Wi-Fi 6/6E!

业界首款用于Wi-Fi 6/6E勘查和故障排除的手持分析仪，并具备WPA3和频谱分析功能*



主以太网测试端口
(RJ-45 与 SFP)



线缆测试和管理端口

USB-C



Android 是 Google LLC 的商标



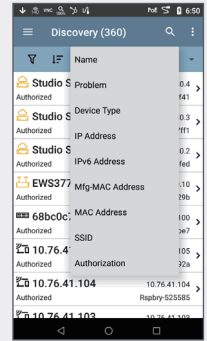
*注意：2.4 / 5Ghz频段的频谱分析需要可选的NXT-1000便携式频谱分析卡。享有AllyCare优享服务的EtherScope nXG用户，可使用增强型场地勘查可视化和过滤功能。有关AllyCare 的信息，请访问support.netally.com/allycare/

主要特点 (续)

有线 + Wi-Fi 网络探索、网络拓扑、分析和安全审核

按交换机、插槽和端口号，即时查看网络上的设备及其连接位置。快速调查并找到“可疑”设备，并确定与设备配置错误相关的问题。

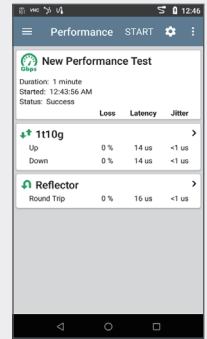
- 开机后即可通过四个 Wi-Fi 和以太网接口，跨越多个 VLAN 和 Wi-Fi SSID 发现网络设备
- Link-Live 所特有的发现差异分析功能通过显示连接设备的变化，从而暴露在网络基础结构中存在的安全风险。
- 强大过滤和排序功能，并可自动识别以下问题：
 - 重复 IP，交换机端口拥堵，过度使用 Wi-Fi 信道/SSID
 - 安全问题，例如未知交换机、具有开放式身份验证的无线 AP 和未加密的无线 AP
- 路径分析显示从交换机/路由器到任何已连接设备的路径
- 批量授权工作流程可轻松识别已知设备与未知设备，从而进行“谁在我的网络上”审核。



10G 线速性能测试和数据包捕获

验证网络容量、性能和 QoS，并轻松捕获数据包以进行详细的应用分析。

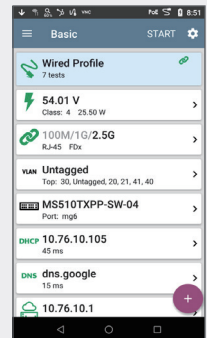
- 通过以太网测试端口同时生成和测量多达八个基于 IP 的流量，由此：
 - 以全线速 10G 流量加载网络
 - 测试数据包丢失、延迟和抖动
- 在针对 Wi-Fi 和有线网络的测试过程中，支持常用的 iPerf 网络
- 通过简单但强大的过滤和切片控制，将有线或无线流量捕获到 PCAP 文件中，用作升级证据或进行分析。



验证复杂网络 - 有线和无线

测试自动化可以加快并简化验证与故障排除。这样一来，更多用户就可以更快地解决更多的问题。

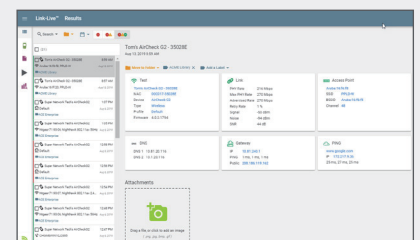
- 可针对您的网络定制适用于 Wi-Fi 和有线网络的即用型 AutoTest 自动测试配置文件
- 执行多个 AutoTest 配置文件，由此缩短测试时间，以验证多个 VLAN 和 Wi-Fi SSID
- 定义目标组并将其分配给 AutoTest 配置文件，以使用 ping、TCP Connect、Web 或 FTP 验证性能



简化协作，自动生成报告

通过集中查看分布式测试，与组织中的员工进行协作，从而加快解决远程站点问题。

- Link-Live 云服务存储测试结果和上传的站点数据，自动生成报告和文档
- 简化网络部署文档的报告生成工作
- 在每个测试结果添加照片、用户评论作为日后变更或故障排查的参考
- 提供 API，实现 Link-Live 与故障单或网络管理系统之间的无缝数据集成



近期功能增强



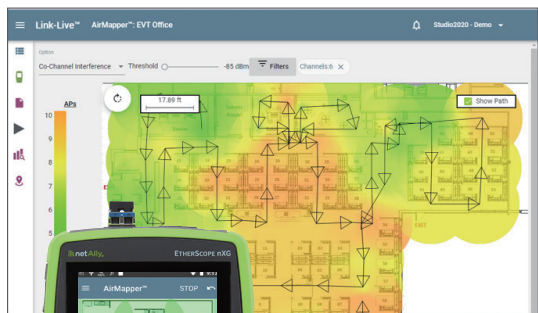
本机支持Wi-Fi 6及6GHz

随着Wi-Fi 6/6E的引入，WLAN验证和故障排除的方式发生了变化。引入了旨在提高流量管理效率和支持6GHz频段的新技术，从而在需要高用户容量的环境中实现更高的吞吐量和更好的性能。

新推出EXG-300型号，是EtherScope nXG的最新增强版本，内置了Wi-Fi 6/6E射频。新版本的EtherScope nXG包括对OFDMA，OBSS，1024-QAM和6GHz频段等新技术的支持。

- 使用自带的 802.11ax 射频以验证实际的 Wi-Fi 6/6E 网络性能。
- 使在 2.4GHz、5GHz 和 6GHz 频段工作的所有 Wi-Fi 设备可视化*
- 提供准确的 802.11使用率数据，并支持 Wi-Fi 6 控制、管理和数据帧的捕获。
- 通过使用RNR (Reduced Neighbor Reports)、PSC (Preferred Scanning Channels) 以及从单个信标帧获取多个 SSID 信息，更快地发现Wi-Fi设备。
- 通过使用 WPA3 和Enhanced Open (增强开放模式) 来增强安全验证。

*注意: 6GHz频段的法规遵从性因地区和国家各有不同。EtherScope nXG 300 型号有三种版本;请参阅相关型号和配件清单列表以获取更多信息。



在基于云的 Link-Live 服务或 AirMagnet Survey PRO 中可视化勘查数据以进行其他更多分析

AirMapper 场地勘查应用程序

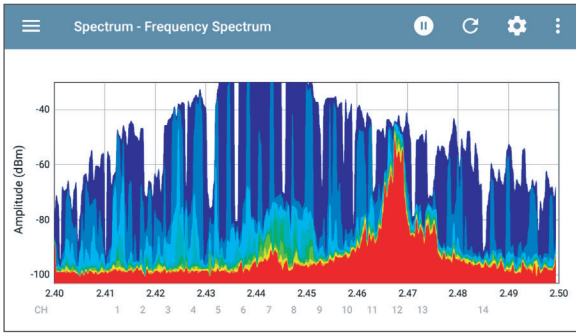
AirMapper™ 场地勘查 – 支持Wi-Fi 6/6E

借助 AirMapper 应用程序，EtherScope nXG 用户可快速、轻松地基于位置收集 Wi-Fi 测量数据、在 Link-Live 云服务中创建关键性能指标的可视化热图，Wi-Fi勘查数据可以传送到AirMagnet Survey PRO，以便进行更详细的报告、分析及预测建模。AirMapper App易于使用，非常适合对新部署进行快速现场勘查、更改验证和性能验证。

- 借助完全移动的平台，更快、更轻松地完成 Wi-Fi 和蓝牙/BLE场地勘查
- 使用基于硬件的平台，无需加密狗或绑定设备，即可进行企业级勘查，从而准确、完整地收集数据
- 协作 - 通过 Link-Live 云服务轻松可视化和共享勘查数据
- 使用 Link-Live 中的 InSite™ 智能自动识别常见的 Wi-Fi 网络问题
- 同时进行被动和主动 Wi-Fi 勘查，以收集关键场地指标，通过一次勘查即可验证客户体验和漫游情况
- 将勘查数据传送到 AirMagnet Survey PRO 以进行更加深入的分析、计划和报告



备注: 享有 AllyCare 优享服务的 EtherScope nXG 客户，可使用增强型场地勘查可视化和过滤功能。有关 AllyCare 服务的信息，请访问 support.netally.com/allycare/



NXG 频谱

频谱分析与干扰

使用不当的工具查找无线网络上Wi-Fi干扰源只能碰运气。而使用可选的NXT-1000移动频谱分析卡，EtherScope nXG提供了2.4和5GHz频段的RF干扰及其对无线网络整体性能的影响。主要图形和图表包括：

实时频谱分析 - 提供RF环境的实时视图

频谱 - 显示在当前捕获帧捕获过程中常见信号的实时分析

频谱图 - 显示射频能量的间歇性尖峰，随着时间的推移，这些尖峰可能导致无线网络问题

型号与配件

重要提醒：

WiFi 6/6E 合规性 6GHz 频谱的分配因国家/地区而异。 EtherScope nXG 300各型号有三个版本：全三频（在整个 6GHz 频段内的功能）、部分三频（仅支持 6GHz 频段的某些通道）由 802.11d 监管域信息确定；和仅双频段（适用于不允许在 6GHz 频段运行的国家/地区）。

下表所示的型号适用于“全三频”版本。“EXG-300”可替换为其他型号的以下型号：

EXG-300E 部分三频
EXG-300C 双频段(2.4/5GHz)

新增功能！包括 AllyCare 优享服务

所有新的 EXG-300 主机在销售时都附带了第一年（1 年）的 AllyCare 优享服务。如需要也可以增加购买额外的服务年限。

新购 EXG-300 收到并第一次开机 30 天之内需要访问 NetAlly 官网进行产品注册以及激活 AllyCare 服务

产品型号	描述
EXG-300	EtherScope nXG 便携式网络专业测试工具包括：（全三频）EXG-300 主机 1 年的 AllyCare 优享服务（EXG-300-1YS）；锂电池；G3-PWR 适配器；SFP+MR-10G850；RJ-45 内联耦合器；WireView #1；《快速入门指南》和小号便携包
EXG-300-KIT	EtherScope nXG 便携式网络专业测试工具套包包括：EXG-300 主机及一年的 AllyCare 优享服务（EXG-30001YS），NXT-1000 频谱分析卡；G3-PWR 适配器；EXG-LR10G-保护套；SFP+MR-10G850；SFP+MR-10G1310；RJ-45 内联耦合器；EXT-ANT-TRIBAND，TEST-ACC，WIREVIEW 布线映射器 #1-#6；《快速入门指南》和中号软包
EXG-300-KIT-2PK	包括：两台 EXG-300-KIT，每一台都享有 1 年 AllyCare 优享服务。 购买 2 个 EXG-300-1YS 即可获得额外的 1 年 AllyCare 优享服务；或者购买 2 个 EXG-300-3YS 即可获得额外的 3 年 AllyCare 优享服务
EXG-300-LR10G-KIT	包括：EXG-300-KIT（一年 AllyCare 优享服务，EXG-300-1YS）以及 LR10G-100-KIT（未含 AllyCare 优享服务）。购买 LR10G-100-1YS 或 LG10G-3YS 可获得针对 LR10G-100 的 1 年或 3 年的 AllyCare 优享服务。如需 EXG-300 的额外服务支持，可购买 EXG-300-1YS 或 EXG-300-3YS 可获得针对 EXG-300 的 1 年或 3 年的 AllyCare 优享服务）。
EXT-ANT-TRIBAND	2.4/5/6GHz 定向天线，可与 AirCheck 和 EtherScope nXG 配合使用

型号与配件 - 续

AllyCare 支持 - 包括一年的优享服务。在购买时扩展优享服务或续订优享服务时请使用以下型号。

EXG-300-1YS	所有 EXG-300 型号均享有一年的 AllyCare 优享服务，包括全三频、“E”（部分三频）和“C”（双频 2.4/5GHz）SKUS：EXG-300、EXG-300-KIT、EXG-300-KIT-2PK（仅涵盖单个设备）、EXG300-LR10G-KIT（仅涵盖 EXG-300）
EXG-300-3YS	三年 AllyCare 支持所有 EXG-300 型号均享有三年，包括全三频、“E”（部分三频）和“C”（仅限双频 2.4/5GHz）SKUS：EXG-300、EXG-300-KIT、EXG-300-KIT-2PK（仅涵盖单个设备）、EXG300-LR10G-KIT（仅涵盖 EXG-300）

规格 （有关完整规格，请参阅产品 data sheet）

基本信息	
尺寸	10.3 cm x 19.5 cm x 5.5 cm（4.05 x 7.67 x 2.16 英寸）
重量	1.68 lbs. (0.77 kg)
电池	可拆卸可充电锂离子电池组（7.2 V，6.4 A，46 Wh）
电池寿命	典型的工作时间为 3-4 小时（充满电后的电池续航时间因所使用的功能而异）；典型的充电时间为 3 小时
显示	5.0 英寸彩色 LCD 电容触屏（720 x 1280 像素）
主机接口	(1) RJ-45 和 (1) SFP 分析端口；(1) RJ-45 线缆测试和管理端口；(1) USB Type-A 端口和 (1) USB Type-C OTG 端口 SMA 连接器（用于外置定向天线）
充电	USB Type-C 45-W 适配器：100-240 Vac，50-60 Hz；DC 输出功率 15 V (3 A)
介质接口	铜缆：10M/100M/1G/2.5G/5G/10G 光纤 SFP 适配器：1G/10GBASE-X
支持的 IEEE 标准	有线：802.3/ab/ae/an/bz/i/u/z Wi-Fi：802.11a/b/g/n/ac/ax PoE：802.3af/at/bt、0-8 类和 UPOE
线缆测试	线对长度、开路、短路、分离配对、交叉、直通和 WireView ID

©2022 NetAlly。文中出现的第三方商标是其各自所有者的财产。

 netally.com/products/etherscopenxg



操作简单 · 可视直观 · 远程协作

NXG-FL-22-V8